



Rijksinstituut voor Volksgezondheid
en Milieu
Ministerie van Volksgezondheid,
Welzijn en Sport

Epidemiologische situatie COVID-19 in Nederland

Rijksinstituut voor Volksgezondheid en Milieu - RIVM
20 augustus 2020, 10:00

Samenvatting

Tot en met 20 augustus 10:00 uur zijn er in GGD Hollands-Midden in totaal 2565 COVID-19 patiënten gemeld aan het RIVM. Tot nu toe zijn 375 van de gemelde patiënten opgenomen in het ziekenhuis en 200 mensen overleden.

Een overzicht van de COVID-19 situatie op landelijk niveau is hier te vinden.

Uitleg over surveillance van COVID-19 in Nederland

Door middel van surveillance houdt het RIVM zicht op de verspreiding van COVID-19 in Nederland. Via een samenwerking tussen artsen, laboratoria en de GGD'en wordt informatie verzameld over personen (patiënten) met een positieve SARS-CoV-2 testuitslag. Sinds het begin van de COVID-19 epidemie in Nederland is het testbeleid geleidelijk veranderd. Het huidige testbeleid is hier te vinden. Sinds 1 juni kan iedereen zich met klachten laten testen. Toch is het aannemelijk dat niet alle COVID-19 patiënten getest worden. De werkelijke aantallen in Nederland zijn daarom waarschijnlijk hoger dan de aantallen die hier genoemd worden. Aan het RIVM wordt niet gemeld wie hersteld is van COVID-19.

Er worden ook mensen die om andere redenen dan COVID-19 in het ziekenhuis worden opgenomen getest op het nieuwe coronavirus. Dit wordt gedaan om verspreiding van dit virus binnen het ziekenhuis tegen te gaan. Vanaf 1 mei wordt bij melding van een in het ziekenhuis opgenomen positief geteste patiënt, naggevraagd of de ziekenhuisopname vanwege COVID-19 was. Vanaf 8 mei geven we in de rapportages van de ziekenhuisopnames sinds 1 mei alleen opnames weer waarbij niet is aangegeven dat de opname om een andere reden was. Dit doen we zodat het aantal in het ziekenhuis opgenomen COVID-19 patiënten een zo goed mogelijke indicator blijft van de epidemie. Dit geeft namelijk weer hoeveel mensen ernstig ziek zijn door COVID-19. Patiënten die om een andere reden ziekenhuiszorg nodig hebben en ook COVID-19 blijken te hebben, worden uiteraard wel meegenomen in het totaal aantal meldingen.

Een databestand met de cumulatieve aantallen per gemeente per dag van gemelde COVID-19 patiënten, in het ziekenhuis opgenomen COVID-19 patiënten en overleden COVID-19 patiënten is hier te vinden. Een databestand met karakteristieken van elke positief geteste COVID-19 patiënt in Nederland is hier te vinden.

Inhoudsopgave

	Pagina
1 Samenvatting COVID-19 meldingen aan de GGD Hollands-Midden	3
2 COVID-19 meldingen aan de GGD Hollands-Midden vanaf 1 juli 2020	4
3 Leeftijdsverdeling en man-vrouwverdeling van bij GGD Hollands-Midden gemelde COVID-19 patiënten in de afgelopen week	6
4 Reishistorie van bij GGD Hollands-Midden gemelde COVID-19 patiënten vanaf 1 juli 2020 en in de afgelopen week	7
5 Beroep van bij GGD Hollands-Midden gemelde COVID-19 patiënten vanaf 1 juli 2020 en in de afgelopen week	8
6 Setting van mogelijke besmetting van bij GGD Hollands-Middengemelde COVID-19 patiënten vanaf 1 juli 2020 en in de afgelopen week	9
7 Surveillance van COVID-19 in verpleeghuizen in GGD Hollands-Midden vanaf 1 juli 2020	11
8 Bron- en contactonderzoek van COVID-19 meldingen in GGD Hollands-Midden	12
8.1 Resultaten uit bron- en contactonderzoek	12
9 SARS-CoV-2 testen afgenomen door de GGD Hollands-Midden vanaf 1 juni	15

Klik op de titel om naar de betreffende paragraaf in het document te gaan.

1 Samenvatting COVID-19 meldingen aan de GGD Hollands-Midden

Tabel 1: Aantal gemelde COVID-19 patiënten, aantal in het ziekenhuis opgenomen COVID-19 patiënten en aantal overleden COVID-19 patiënten¹

Gezondheidsstatus	Totaal	%	Meldingen afgelopen week ²	Gecorrigeerd ³	Verskil met vorige week ⁴
Totaal gemeld	2565		149	-11	138
Ziekenhuisopname	375	14.6	1	0	1
Overleden ⁵	200	7.8	1	0	1

¹ Sinds 1 juni kan iedereen zich met klachten laten testen. Toch is het aannemelijk dat niet alle COVID-19 patiënten getest worden. De werkelijke aantallen in Nederland zijn daarom waarschijnlijk hoger dan de aantallen die hier genoemd worden. Het werkelijke aantal COVID-19 patiënten opgenomen in het ziekenhuis of overleden is hoger dan het aantal opgenomen of overleden patiënten gemeld in de surveillance, omdat de surveillance gebaseerd is op de informatie op het moment van melding. Aan het RIVM wordt niet gemeld wie hersteld is.

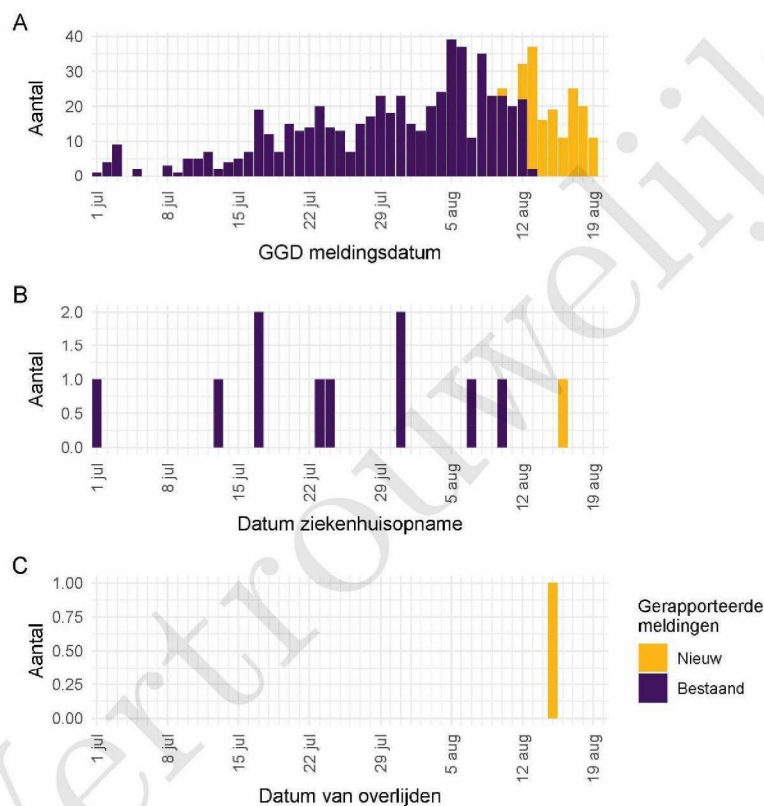
² Meldingen die tussen 13 augustus 10:01 en 20 augustus 10:00 aan het RIVM zijn gemeld. Dit betreft het aantal meldingen, opnames en overlijdens die in de afgelopen week nieuw aan het RIVM zijn gerapporteerd. Datum van melding aan de GGD, ziekenhuisopname of overlijden kan echter in een andere week vallen. Bij overige tabellen en figuren in dit rapport wordt de datum van melding, ziekenhuisopname of overlijden gebruikt. Deze cijfers zijn dus niet hetzelfde.

³ Meldingen die gewist of herzien zijn tussen 13 augustus 10:01 en 20 augustus 10:00. Behalve dat er nieuwe meldingen worden ontvangen, worden eerdere meldingen soms aangepast; de aantallen meldingen per dag kunnen daardoor variëren.

⁴ Het verschil tussen de cumulatieve meldingen t/m 20 augustus 10:00 ten opzichte van 13 augustus 10:00.

⁵ Voor 75 sterfgevallen is aangegeven dat COVID-19 niet de directe oorzaak van overlijden is

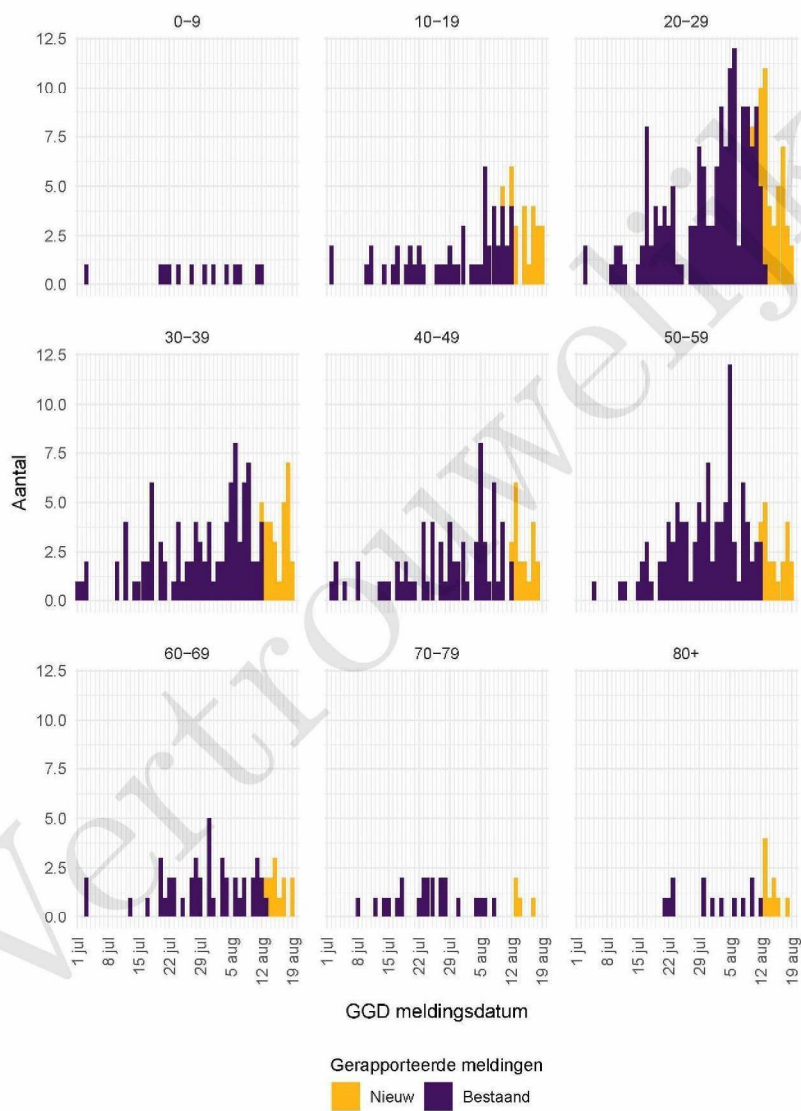
2 COVID-19 meldingen aan de GGD Hollands-Midden vanaf 1 juli 2020



Figuur 1: Aantal bij de GGD Hollands-Midden gemelde COVID-19 patiënten vanaf 1 juli 2020. (A) Aantal bij de GGD Hollands-Midden gemelde COVID-19 patiënten, naar meldingsdatum. (B) Aantal bij de GGD Hollands-Midden gemelde in het ziekenhuis opgenomen COVID-19 patiënten, naar datum van ziekenhuisopname. (C) Aantal bij de GGD Hollands-Midden gemelde overleden COVID-19 patiënten, naar datum van overlijden.

Meldingen aan het RIVM van 1 juli t/m 13 augustus 10:00 uur zijn in deze grafieken weergegeven in paars. Meldingen van 13 augustus 10:01 uur t/m 20 augustus 10:00 uur zijn weergegeven in geel. Sinds 1 juni kan iedereen zich met klachten laten testen. Toch is het aannemelijk dat niet alle COVID-19 patiënten getest worden. De werkelijke aantallen in Nederland zijn daarom waarschijnlijk hoger dan de aantallen die hier weergegeven worden. Van enkele patiënten is de datum van opname en/of de datum van overlijden niet bekend. Deze kunnen daarom niet worden weergegeven in deze figuren.

2 COVID-19 MELDINGEN AAN DE GGD HOLLANDS-MIDDEN VANAF 1 JULI 2020



Figuur 2: Aantal bij de GGD Hollands-Midden gemelde COVID-19 patiënten vanaf 1 juli 2020, per leeftijdsgroep.

3 LEEFTIJDVERDELING EN MAN-VROUWVERDELING VAN BIJ GGD HOLLANDS-MIDDEN
GEMELDE COVID-19 PATIËNTEN IN DE AFGELOPEN WEEK

3 Leeftijdverdeling en man-vrouwverdeling van bij GGD Hollands-Midden gemelde COVID-19 patiënten in de afgelopen week

Tabel 2: Leeftijdverdeling van bij de GGD gemelde COVID-19 patiënten, van in het ziekenhuis opgenomen COVID-19 patiënten en van overleden COVID-19 patiënten in de afgelopen week^{1,2}

Leeftijdsgroep	Totaal gemeld	%	Ziekenhuisopname	%	Overleden	%
Totaal gemeld	139		1		1	
0-4	0	0.0	0	0.0	0	0.0
5-9	0	0.0	0	0.0	0	0.0
10-14	5	3.6	0	0.0	0	0.0
15-19	13	9.4	0	0.0	0	0.0
20-24	19	13.7	0	0.0	0	0.0
25-29	16	11.5	0	0.0	0	0.0
30-34	15	10.8	0	0.0	0	0.0
35-39	11	7.9	0	0.0	0	0.0
40-44	6	4.3	0	0.0	0	0.0
45-49	11	7.9	0	0.0	0	0.0
50-54	11	7.9	0	0.0	0	0.0
55-59	7	5.0	0	0.0	0	0.0
60-64	9	6.5	0	0.0	0	0.0
65-69	3	2.2	0	0.0	0	0.0
70-74	1	0.7	1	100.0	0	0.0
75-79	3	2.2	0	0.0	0	0.0
80-84	4	2.9	0	0.0	0	0.0
85-89	3	2.2	0	0.0	0	0.0
90-94	2	1.4	0	0.0	1	100.0
95+	0	0.0	0	0.0	0	0.0
Niet vermeld	0	0.0	0	0.0	0	0.0

¹ Betreft het aantal COVID-19 patiënten met een datum van melding aan de GGD, opnamedatum of datum van overlijden in de periode van 13 augustus 10:01 t/m 20 augustus 10:00 uur.

² Sinds 1 juni kan iedereen zich met klachten laten testen. Toch is het aannemelijk dat niet alle COVID-19 patiënten getest worden. De werkelijke aantallen in Nederland zijn daarom waarschijnlijk hoger dan de aantallen die hier genoemd worden. Het werkelijke aantal COVID-19 patiënten opgenomen in het ziekenhuis of overleden is hoger dan het aantal opgenomen of overleden patiënten gemeld in de surveillance, omdat de surveillance gebaseerd is op de informatie op het moment van melding. Aan het RIVM wordt niet gemeld wie hersteld is.

Tabel 3: Man-vrouwverdeling van bij de GGD gemelde COVID-19 patiënten, van in het ziekenhuis opgenomen COVID-19 patiënten en van overleden COVID-19 patiënten in de afgelopen week^{1,2}

Geslacht	Totaal gemeld	%	Ziekenhuisopname	%	Overleden	%
Totaal gemeld	139		1		1	
Man	70	50.4	0	0.0	0	0.0
Vrouw	69	49.6	1	100.0	1	100.0
Niet vermeld	0	0.0	0	0.0	0	0.0

¹ Betreft het aantal COVID-19 patiënten met een datum van melding aan de GGD, opnamedatum of datum van overlijden in de periode van 13 augustus 10:01 t/m 20 augustus 10:00 uur.

² Sinds 1 juni kan iedereen zich met klachten laten testen. Toch is het aannemelijk dat niet alle COVID-19 patiënten getest worden. De werkelijke aantallen in Nederland zijn daarom waarschijnlijk hoger dan de aantallen die hier genoemd worden. Het werkelijke aantal COVID-19 patiënten opgenomen in het ziekenhuis of overleden is hoger dan het aantal opgenomen of overleden patiënten gemeld in de surveillance, omdat de surveillance gebaseerd is op de informatie op het moment van melding. Aan het RIVM wordt niet gemeld wie hersteld is.

4 REISHISTORIE VAN BIJ GGD HOLLANDS-MIDDEN GEMELDE COVID-19 PATIËNTEN VANAF 1 JULI 2020 EN IN DE AFGELOPEN WEEK

4 Reishistorie van bij GGD Hollands-Midden gemelde COVID-19 patiënten vanaf 1 juli 2020 en in de afgelopen week

Tabel 4: Aantal bij de GGD gemelde COVID-19 patiënten die in de 14 dagen voor aanvang van de ziekte in het buitenland zijn geweest

	Vanaf 1 juli		Afgelopen week ¹	
	Aantal	%	Aantal	%
Totaal gemeld	719		149	
Reishistorie	92	12.8	43	28.9
Geen reishistorie	602	83.7	99	66.4
Niet vermeld	25	3.5	7	4.7

¹ Meldingen die tussen 13 augustus 10:01 en 20 augustus 10:00 aan het RIVM zijn gemeld.

Tabel 5: Aantal bij de GGD gemelde COVID-19 patiënten die in de 14 dagen voor aanvang van de ziekte in het buitenland zijn geweest naar verblijfplaats

Land van verblijf	Vanaf 1 juli		Afgelopen week ¹	
	Aantal	%	Aantal	%
Frankrijk	26	28.3	11	25.6
België	18	19.6	4	9.3
Spanje	13	14.1	6	14.0
Duitsland	8	8.7	5	11.6
Italië	7	7.6	5	11.6
Griekenland	6	6.5	5	11.6
Malta	4	4.3	4	9.3
Oostenrijk	4	4.3	2	4.7
Aruba	3		2	4.7
Tsjechië	3	3.3	3	7.0
Hongarije	2	2.2	2	4.7
Polen	2	2.2	0	0.0
Turkije	2	2.2	1	2.3
Kroatië	1	1.1	0	0.0
Marokko	1	1.1	1	2.3
Mexico	1	1.1	0	0.0
Nieuw-Zeeland	1	1.1	0	0.0
Portugal	1	1.1	0	0.0
Qatar	1	1.1	0	0.0
Slowakije	1	1.1	1	2.3
Tunesië	1	1.1	1	2.3

¹ Meldingen die tussen 13 augustus 10:01 en 20 augustus 10:00 aan het RIVM zijn gemeld.

5 BEROEP VAN BIJ GGD HOLLANDS-MIDDEN GEMELDE COVID-19 PATIËNTEN VANAF 1 JULI 2020 EN IN DE AFGELOPEN WEEK

5 Beroep van bij GGD Hollands-Midden gemelde COVID-19 patiënten vanaf 1 juli 2020 en in de afgelopen week

Tabel 6: Aantal bij de GGD gemelde COVID-19 patiënten naar beroep

Beroep	Vanaf 1 juli		Afgelopen week ¹	
	Aantal	%	Aantal	%
Totaal gemeld met beroep	2565		149	
Afvalverwerking	0	0.0	0	0.0
Buitenland	1	0.0	0	0.0
Gezondheidsmedewerker	832	32.4	14	9.4
Groenvoorziening	6	0.2	0	0.0
Horecamedewerker	31	1.2	4	2.7
Klinisch laboratorium	4	0.2	0	0.0
Landbouw	10	0.4	0	0.0
N.v.t. (kinderen, gepensioneerden, werkzoekenden)	952	37.1	53	35.6
Onderwijs	62	2.4	5	3.4
Overige contactberoepen	39	1.5	5	3.4
Schoonmaakbranche	24	0.9	3	2.0
Seksindustrie	0	0.0	0	0.0
Transport	25	1.0	1	0.7
Werk met dieren of dierlijke producten	17	0.7	0	0.0
Onbekend	149	5.8	8	5.4
Andere sector	413	16.1	56	37.6

¹ Meldingen die tussen 13 augustus 10:01 en 20 augustus 10:00 aan het RIVM zijn gemeld.

6 *SETTING VAN MOGELIJKE BESMETTING VAN BIJ GGD HOLLANDS-MIDDENGEMELDE COVID-19 PATIËNTEN VANAF 1 JULI 2020 EN IN DE AFGELOPEN WEEK*

6 Setting van mogelijke besmetting van bij GGD Hollands-Middengemelde COVID-19 patiënten vanaf 1 juli 2020 en in de afgelopen week

In het brononderzoek door de GGD wordt bij COVID-19 patiënten nagegaan of er gerelateerde ziektegevallen zijn. Als dit het geval is wordt vermeld in welke setting de besmetting mogelijk heeft plaatsgevonden.

Tabel 7: Aantal bij de GGD gemelde COVID-19 patiënten naar aanwezigheid van gerelateerde ziektegevallen¹

Gerelateerde ziektegevallen aanwezig	Vanaf 4 mei		Afgelopen week ²	
	Aantal	%	Aantal	%
Totaal gemeld	719		149	
Ja, setting vermeld	295	41.0	56	37.6
Ja, setting niet vermeld	100	13.9	18	12.1
Nee	257	35.7	60	40.3
Niet vermeld	67	9.3	15	10.1

¹ Sinds 1 juni kan iedereen zich met klachten laten testen. Toch is het aannemelijk dat niet alle COVID-19 patiënten getest worden. De werkelijke aantallen in Nederland zijn daarom waarschijnlijk hoger dan de aantallen die hier genoemd worden.

² Meldingen die tussen 13 augustus 10:01 en 20 augustus 10:00 aan het RIVM zijn gemeld.

6 SETTING VAN MOGELIJKE BESMETTING VAN BIJ GGD HOLLANDS-MIDDENGEMELDE COVID-19 PATIËNTEN VANAF 1 JULI 2020 EN IN DE AFGELOPEN WEEK

Tabel 8: Vermelde mogelijke settings van besmetting van bij de GGD gemelde COVID-19 patiënten waarbij sprake is van gerelateerde gevallen^{1,2}

Setting	Vanaf 4 mei		Afgelopen week ³	
	Aantal	%	Aantal	%
Thuisituatie (huisgenoten)	152	51.5	28	50.0
Overige familie	56	19.0	9	16.1
Partner, niet samenwonend ⁴	0	0.0	0	0.0
Kennissen en vrienden ⁴	11	3.7	3	5.4
Werk situatie	34	11.5	3	5.4
School en kinderopvang	2	0.7	0	0.0
Medereiziger / reis / vakantie ⁴	7	2.4	7	12.5
Vlucht ⁴	0	0.0	0	0.0
Horeca ⁵	25	8.5	0	0.0
Feest / verjaardag / borrel ⁴	3	1.0	0	0.0
Studentenvereniging/-activiteiten ⁴	0	0.0	0	0.0
Vrijtijdsbesteding, zoals sportclub	1	0.3	0	0.0
Religieuze bijeenkomsten	0	0.0	0	0.0
Koor	0	0.0	0	0.0
1e lijn gezondheidszorg / huisarts	1	0.3	0	0.0
2e lijn gezondheidszorg / ziekenhuis	1	0.3	0	0.0
Overige gezondheidszorg	1	0.3	0	0.0
Verpleeghuis	27	9.2	10	17.9
Woonzorgcentrum voor ouderen	4	1.4	2	3.6
Woonvoorziening voor verstandelijk beperkten	0	0.0	0	0.0
Woonvoorziening voor lichamelijk beperkten	0	0.0	0	0.0
Overige woonvoorziening	1	0.3	0	0.0
Dagopvang voor ouderen	0	0.0	0	0.0
Dagopvang voor verstandelijk beperkten	1	0.3	0	0.0
Dagopvang voor lichamelijk beperkten	0	0.0	0	0.0
Overige dagopvang	0	0.0	0	0.0
Hospice	0	0.0	0	0.0
Uitvaart ⁴	0	0.0	0	0.0
Overig	4	1.4	0	0.0

¹ Sinds 1 juni kan iedereen zich met klachten laten testen. Toch is het aannemelijk dat niet alle COVID-19 patiënten getest worden. De werkelijke aantallen in Nederland zijn daarom waarschijnlijk hoger dan de aantallen die hier genoemd worden.

² Per patiënt kunnen meerdere settings gerapporteerd zijn. De percentages in Tabel 8 worden berekend ten opzichte van het aantal patiënten waarbij sprake is van gerelateerde gevallen en tenminste één setting is vermeld (Tabel 7).

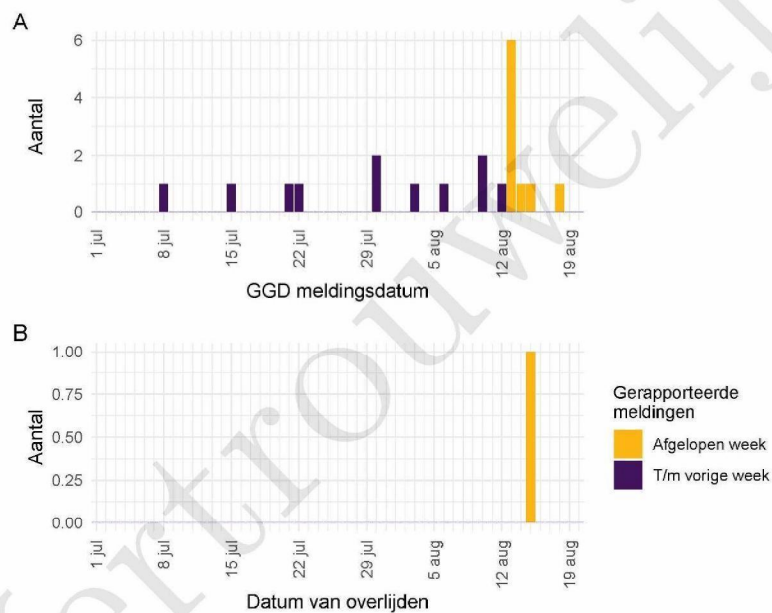
³ Meldingen die tussen 13 augustus 10:01 en 20 augustus 10:00 aan het RIVM zijn gemeld.

⁴ Tot 6 augustus werden deze settings geregistreerd als 'overige setting'. Vanaf 6 augustus is de GGD gevraagd deze overige settings nader te specificeren.

⁵ Vanaf 1 juli is deze setting gestructureerd nagevraagd.

7 Surveillance van COVID-19 in verpleeghuizen in GGD Hollands-Midden vanaf 1 juli 2020

Voor deze patiënten wordt op basis van de informatie die bij de melding geregistreerd wordt, een inschatting gemaakt of het een bewoner van een verpleeghuis betreft. Deze informatie wordt gebruikt om het aantal COVID-19 patiënten woonachtig in een verpleeghuis, en het aantal verpleeghuisbewoners met COVID-19 die overleden zijn, te monitoren.



Figuur 3: Aantal verpleeghuisbewoners met COVID-19 gemeld aan GGD Hollands-Midden vanaf 1 juli 2020. (A) Aantal gemelde verpleeghuisbewoners, naar meldingsdatum. (B) Aantal overleden verpleeghuisbewoners, naar datum van overlijden.

Meldingen aan het RIVM t/m 13 augustus 10:00 uur zijn in deze grafieken weergegeven in paars. Meldingen van 13 augustus 10:01 uur t/m 20 augustus 10:00 uur zijn weergegeven in geel. De werkelijke aantallen COVID-19 patiënten en overleden COVID-19 patiënten zijn hoger dan zoals hier weergegeven omdat waarschijnlijk niet alle mogelijk besmette personen getest worden.

8 Bron- en contactonderzoek van COVID-19 meldingen in GGD Hollands-Midden

8.1 Resultaten uit bron- en contactonderzoek

Wanneer iemand besmet is met het nieuwe coronavirus start de GGD met bron- en contactonderzoek (BCO) volgens een landelijk protocol, met als doel om verdere verspreiding van het virus te voorkomen. Het contactonderzoek richt zich op personen met wie de besmette persoon de afgelopen tijd in contact is geweest. Nauwe contacten zijn mensen waarmee langer dan 15 minuten op minder dan 1,5 meter afstand contact is geweest tijdens de besmettelijke periode, waarbij onderscheid wordt gemaakt tussen huisgenoten en overige nauwe contacten. Andere (niet nauwe) contacten van de besmette persoon zijn mensen die langer dan 15 minuten met de persoon in dezelfde ruimte waren, maar waar wel 1,5 meter afstand was.

De GGD neemt contact op met de nauwe contacten van de besmette persoon en adviseert hen tot 14 dagen na het laatste contact met de besmette persoon thuis in quarantaine te blijven. De andere (niet nauwe) contacten krijgen een brief of e-mail. Contacten moeten zich bij de eerste klachten zo snel mogelijk laten testen. Door de (tijdelijke) verandering van de werkwijze bij een aantal GGD'en zijn in Tabel 9 de gegevens t/m week 31 weergegeven.

8 BRON- EN CONTACTONDERZOEK VAN COVID-19 MELDINGEN IN GGD HOLLANDS-MIDDEN

Tabel 9: Resultaten uit het bron- en contactonderzoek van de bij de GGD gemelde COVID-19 patiënten¹

Soort contact ^{2,3}	Week-nummer ⁴	Contacten	Gemiddeld aantal contacten per nieuwe COVID-19 melding	Positief geteste contacten	% Positief geteste contacten
Totaal	27	95	5.3	2	2.1
	28	115	6.1	1	0.9
	29	240	4.3	26	10.8
	30	363	3.8	40	11.0
	31	350	2.8	37	10.6
Huisgenoten	27	34	1.9	1	2.9
	28	37	1.9	0	0.0
	29	69	1.2	14	20.3
	30	141	1.5	24	17.0
	31	155	1.2	30	19.4
Overige nauwe contacten	27	61	3.4	1	1.6
	28	78	4.1	1	1.3
	29	169	3.0	12	7.1
	30	218	2.3	16	7.3
	31	193	1.6	7	3.6

¹ Vanwege onvolledige registratie bij een aantal GGD'en in week 32 en 33 worden de gegevens voor alle GGD'en t/m week 31 weergegeven

² Andere, niet nauwe contacten zijn niet meegenomen in Totaal.

³ Van enkele nauwe contacten is niet bekend wat voor soort contact ze zijn.

⁴ Het weeknummer is gebaseerd op de datum van registratie bij de GGD.

8 BRON- EN CONTACTONDERZOEK VAN COVID-19 MELDINGEN IN GGD HOLLANDS-MIDDEN

Tabel 10: Indicatoren van tijdigheid van het bron- en contactonderzoek van de bij de GGD gemelde COVID-19 patiënten

Soort contact	Weeknummer	Contacten	Bereikt	% Bereikt	Op tijd bereikt	% Op tijd bereikt	Bereikt binnen 5 dagen na EZD index	% Bereikt binnen 5 dagen na EZD index
Totaal	27	95	93	97.9	78	87.6	35	39.3
	28	115	94	81.7	75	85.2	52	59.1
	29	240	232	96.7	138	85.2	127	78.4
	30	363	350	96.4	275	90.2	224	73.4
	31	350	333	95.1	268	92.4	216	74.5
	32	341	310	90.9	201	75.6	148	55.6
	33	377	354	93.9	283	89.8	193	61.3
Huisgenoten	27	34	34	100.0	28	82.4	15	44.1
	28	37	34	91.9	23	67.6	12	35.3
	29	69	64	92.8	41	87.2	37	78.7
	30	141	138	97.9	100	86.2	84	72.4
	31	155	152	98.1	109	89.3	95	77.9
	32	151	139	92.1	91	78.4	52	44.8
	33	200	189	94.5	150	90.4	121	72.9
Overige nauwe contacten	27	61	59	96.7	50	90.9	20	36.4
	28	78	60	76.9	52	96.3	40	74.1
	29	169	167	98.8	96	84.2	90	78.9
	30	218	211	96.8	175	92.6	139	73.5
	31	193	180	93.3	159	94.6	120	71.4
	32	188	170	90.4	109	73.2	96	64.4
	33	174	162	93.1	131	89.7	71	48.6

Tabel 11: Aantallen gemelde COVID-19 patiënten, aantallen gevonden in het kader van bron- en contactonderzoek en aantallen waarbij contactinventarisatie is uitgevoerd¹

Weeknummer	Nieuwe COVID-19 meldingen	Gevonden ihkv BCO ²	% Gevonden ihkv BCO	Contactinventarisatie uitgevoerd	% Contactinventarisatie uitgevoerd
27	18	—	—	18	100.0
28	21	2	9.5	19	90.5
29	56	16	28.6	56	100.0
30	96	29	30.2	96	100.0
31	124	48	38.7	124	100.0
32	189	47	24.9	187	98.9
33	160	28	17.5	158	98.8

¹ Contactinventarisatie houdt in dat de GGD voor elke nieuwe COVID-19 melding in kaart brengt welke contacten deze patiënt heeft gehad tijdens de besmettelijke periode, die twee dagen voor de start van de klachten begint.² Geen volledige gegevens over week 27.

9 SARS-CoV-2 testen afgenomen door de GGD Hollands-Midden vanaf 1 juni

Vanaf 1 juni kunnen alle personen met klachten passend bij SARS-CoV-2 infectie (COVID-19) zich laten testen door de GGD, bijvoorbeeld in de teststraten. Voor 1 juni is in alle GGD regio's het afspraken- en uitslagensysteem CoronIT geïmplementeerd. Onderstaande rapportage is gebaseerd op CoronIT data van voorbije volledige kalenderweken vanaf 1 juni 2020, geëxporteerd op 19 augustus 2020. Totale aantallen uitslagen zijn gebaseerd op alleen positieve en negatieve uitslagen, testen met uitslag heranalyse of onbeoordeelbaar zijn geëxcludeerd. Omdat alleen geboortjaar beschikbaar is om de leeftijd van patiënten te bepalen, is 2020 minus het geboortjaar gebruikt om de leeftijd toe te kennen. Dit betekent dat ongeveer de helft van de patiënten een jaar te oud is ingeschat.

Tabel 12: Aantal testen uitgevoerd door de GGD, met bekende uitslag

Weeknummer	Totaal aantal testen met uitslag	Aantal positief	Percentage positief
23	2287	43	1.9
24	3389	62	1.8
25	3874	38	1.0
26	3917	14	0.4
27	3996	20	0.5
28	4271	19	0.4
29	5213	62	1.2
30	6974	88	1.3
31	5894	112	1.9
32	4481	171	3.8
33 ¹	4429	145	3.3
Totaal	48725	774	1.6

¹ De gegevens van week 33 zijn nog niet volledig.

Tabel 13: Aantal testen en percentage positief per doelgroep.

Groep	Vanaf 1 juni			Afgelopen kalender week ¹		
	Aantal positief	Aantal getest	Percentage positief	Aantal positief	Aantal getest	Percentage positief
Getest ihkv BCO ²	152	1032	14.7	19	113	16.8
Kinderen 0-6 jaar	2	874	0.2	0	42	0.0
Kinderen 7-12 jaar	15	2442	0.6	4	93	4.3
Kinderen 13-18 jaar	16	1785	0.9	1	293	0.3
Zorgmedewerkers	46	3761	1.2	8	281	2.8
Onderwijs/kinderopvang	17	3033	0.6	0	66	0.0
Mantelzorgers	1	109	0.9	0	8	0.0
Contactberoep	78	5164	1.5	14	573	2.4
Overig/onbekend	447	30525	1.5	99	2960	3.3
Totaal	774	48725	1.6	145	4429	3.3

¹ van 10 augustus tot en met 16 augustus

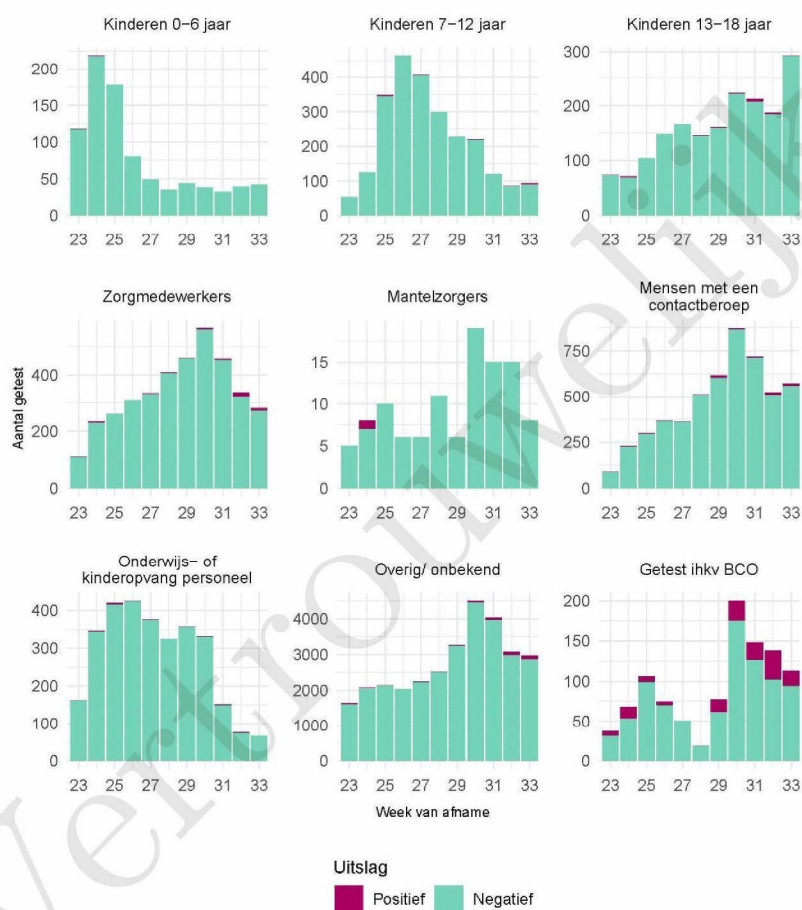
² Voor deze personen is geregistreerd dat zij getest zijn in het kader van bron- en contactonderzoek (BCO). Het werkelijk aantal geteste personen vanwege BCO is waarschijnlijk hoger.

9 SARS-COV-2 TESTEN AFGENOMEN DOOR DE GGD HOLLANDS-MIDDEN VANAF 1 JUNI

Tabel 14: Het aantal testen afgenomen bij **volwassenen**, die niet in het kader van bron- en contactonderzoek zijn afgenomen, en waarbij geen beroepsuitvoering in de twee weken voor de test is gespecificeerd in CoronIT.

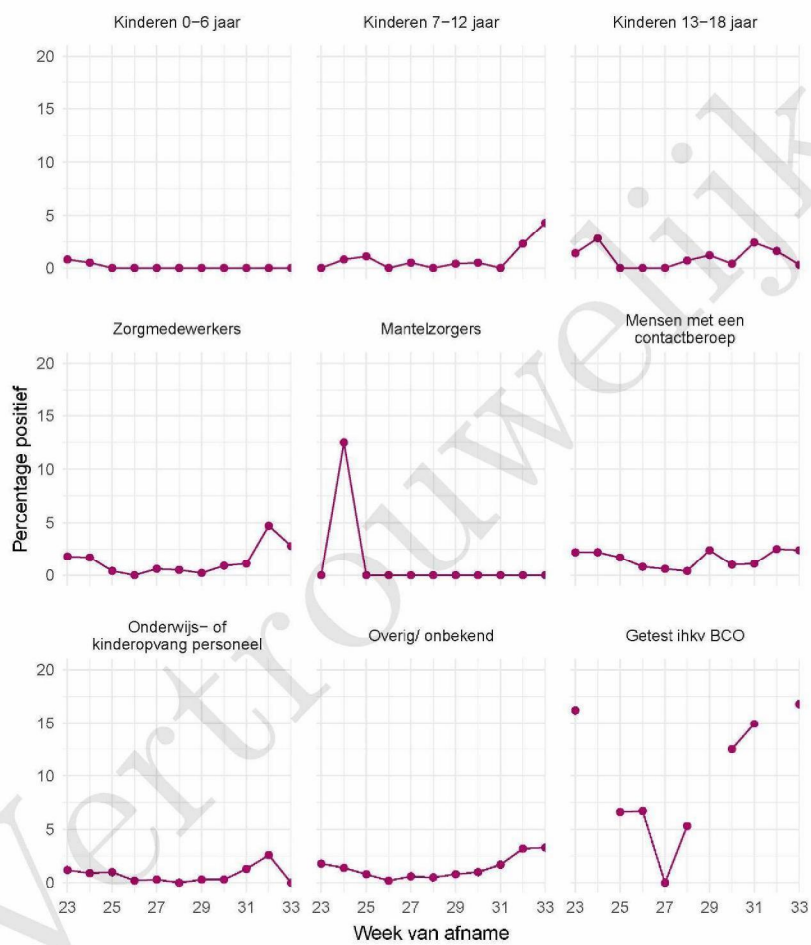
Weeknummer	Totaal aantal afspraken	Aantal afspraken zonder doelgroep informatie	Percentage zonder doelgroep informatie
23	1879	1388	73.9
24	3151	1873	59.4
25	2960	1493	50.4
26	3103	1403	45.2
27	3249	1481	45.6
28	3533	1511	42.8
29	4513	2006	44.4
30	6458	2913	45.1
31	5378	2706	50.3
32	4297	2233	52.0
33	4161	2181	52.4
Totaal	42682	21188	49.6

9 SARS-COV-2 TESTEN AFGENOMEN DOOR DE GGD HOLLANDS-MIDDEN VANAF 1 JUNI



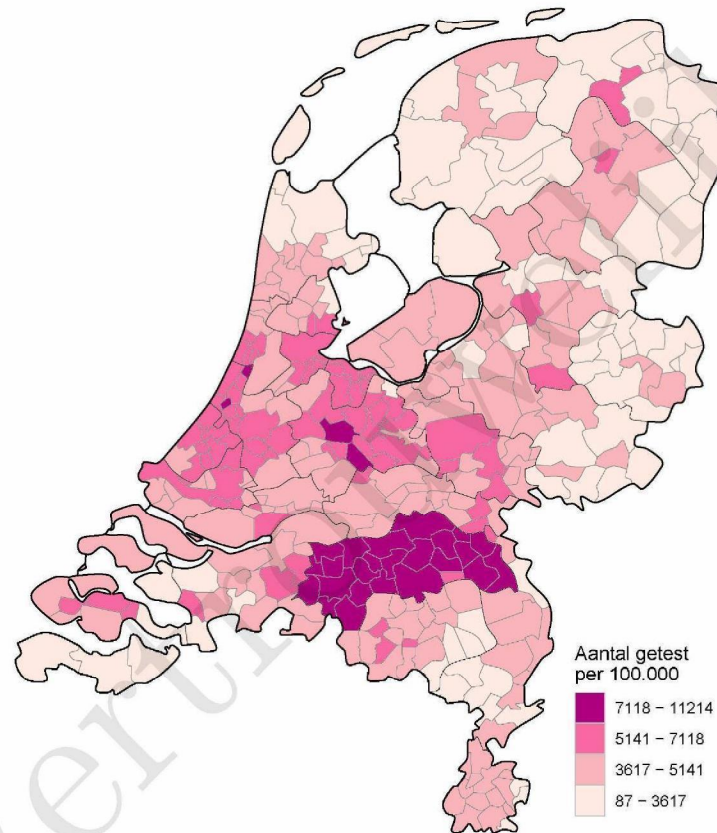
Figuur 4: Aantal positieve en negatieve testen per week en per doelgroep vanaf 1 juni. NB: De reikwijdtes van de y-assen verschillen.

9 SARS-COV-2 TESTEN AFGENOMEN DOOR DE GGD HOLLANDS-MIDDEN VANAF 1 JUNI



Figuur 5: Percentage positieve testen per doelgroep en per kalenderweek vanaf 1 juni.

9 SARS-COV-2 TESTEN AFGENOMEN DOOR DE GGD HOLLANDS-MIDDEN VANAF 1 JUNI



Figuur 6: Aantal testen per 100.000 inwoners, afgenomen door de GGDen, per gemeente waar de patiënt woont, sinds 1 juni.

9 SARS-COV-2 TESTEN AFGENOMEN DOOR DE GGD HOLLANDS-MIDDEN VANAF 1 JUNI

Tabel 15: Aantal positieve en negatieve testen vanaf 1 juni per leeftijdsgroep en geslacht

Leeftijdsgroep	Mannen			Vrouwen		
	Aantal	Aantal getest	Percentage positief	Aantal	Aantal getest	Percentage positief
0-4	5	462	1.1	2	387	0.5
5-9	7	872	0.8	4	793	0.5
10-14	7	1281	0.5	10	1114	0.9
15-19	27	1216	2.2	28	1444	1.9
20-24	54	1750	3.1	54	2619	2.1
25-29	47	1786	2.6	54	2879	1.9
30-34	40	2106	1.9	38	3292	1.2
35-39	29	2032	1.4	22	2918	0.8
40-44	24	1688	1.4	23	2300	1.0
45-49	23	1289	1.8	29	1871	1.5
50-54	35	1312	2.7	49	1807	2.7
55-59	31	1183	2.6	35	1807	1.9
60-64	24	1164	2.1	19	1619	1.2
65-69	10	961	1.0	7	1136	0.6
70-74	10	785	1.3	8	925	0.9
75-79	3	386	0.8	2	461	0.4
80-84	1	205	0.5	2	229	0.9
85-89	1	90	1.1	0	0	0.0
90-94	0	0	0.0	0	0	0.0
95+	0	0	0.0	0	0	0.0
Totaal	378	20568	1.8	386	27601	1.4

9 SARS-COV-2 TESTEN AFGENOMEN DOOR DE GGD HOLLANDS-MIDDEN VANAF 1 JUNI

Tabel 16: Aantal testen afgenomen op de GGD testlocaties per week van de afspraak.

Afnamelocatie	Afspraak week	Aantal getest
GGD Gouda - ALLEEN Zorgmedewerkers	23	0
	24	0
	25	0
	26	0
	27	12
	28	12
	29	12
	30	12
	31	5.1.20
	32	12
	33	5.1.20
	34	12
	35	5.1.20
	36	98
GGD Hollands Midden - Thuisbemonstering	23	0
	24	57
	25	34
	26	10
	27	0
	28	12
	29	12
	30	99
	31	10
	32	12
	33	12
GGD Leiderdorp - ALLEEN Zorgmedewerkers	23	0
	24	0
	25	0
	26	12
	27	12
	28	48
	29	109
	30	12
	31	5.1.20
	32	109
GGD ZII Leiderdorp - Alrijne ZII - Simon Smitweg 1	23	0
	24	0
	25	0
	26	0
	27	120
	28	0
	29	0
	30	0
	31	0
	32	0
	33	0
ZII D Alphen a/d Rijn - Euromarkt - Gamma	23	0

9 SARS-COV-2 TESTEN AFGENOMEN DOOR DE GGD HOLLANDS-MIDDEN VANAF 1 JUNI

Tabel 16: Aantal testen afgenomen op de GGD testlocaties per week van de afspraak.
(continued)

Afnamelocatie	Afspraak week	Aantal getest
	24	0
	25	0
	26	522
	27	0
	28	0
	29	0
	30	0
	31	0
	32	0
	33	0
ZH D Alphen a/d Rijn - Euromarkt - Gamma	23	183
	24	429
	25	420
	26	0
	27	0
	28	0
	29	0
	30	0
	31	0
	32	0
	33	0
ZH D Alphen a/d Rijn - Locatie Euromarkt	23	0
	24	0
	25	0
	26	0
	27	671
	28	515
	29	1
	30	0
	31	0
	32	0
	33	0
ZH D Alphen a/d Rijn - Walk-In - loc.Euromarkt 141	23	0
	24	0
	25	0
	26	0
	27	0
	28	0
	29	0
	30	0
	31	0
	32	0
	33	540
ZH D Gouda - Gerbrandyweg 12	23	517

9 SARS-COV-2 TESTEN AFGENOMEN DOOR DE GGD HOLLANDS-MIDDEN VANAF 1 JUNI

Tabel 16: Aantal testen afgenomen op de GGD testlocaties per week van de afspraak.
(continued)

Afnamelocatie	Afspraak week	Aantal getest
	24	1175
	25	1065
	26	0
	27	0
	28	0
	29	0
	30	0
	31	0
	32	0
	33	0
ZH D Gouda Parkeergarage Go-Stores	23	0
	24	0
	25	0
	26	964
	27	949
	28	1034
	29	1273
	30	1520
	31	1089
	32	1480
	33	1231
ZH D Katwijk Prins Hendrikkade 138-139	23	0
	24	0
	25	0
	26	0
	27	0
	28	0
	29	0
	30	0
	31	0
	32	0
	33	540
ZH D Leiderdorp - Alrijne ZH -Simon Smitweg 1	23	1315
	24	1599
	25	1844
	26	1944
	27	1667
	28	1879
	29	2172
	30	3351
	31	2715
	32	1867
	33	2052
ZH F Alphen a/d Rijn – Walk-In - loc.Euromarkt 141	23	0

9 SARS-COV-2 TESTEN AFGENOMEN DOOR DE GGD HOLLANDS-MIDDEN VANAF 1 JUNI

Tabel 16: Aantal testen afgenomen op de GGD testlocaties per week van de afspraak.
(continued)

Afnamelocatie	Afspraak week	Aantal getest
	24	0
	25	0
	26	0
	27	0
	28	0
	29	888
	30	1224
	31	1014
	32	552
	33	0
ZH F Katwijk Prins Hendrikkade 138-139	23	177
	24	468
	25	388
	26	518
	27	576
	28	555
	29	576
	30	742
	31	703
	32	542
	33	0



Rijksinstituut voor Volksgezondheid
en Milieu
Ministerie van Volksgezondheid,
Welzijn en Sport

Epidemiologische situatie COVID-19 in Nederland

Rijksinstituut voor Volksgezondheid en Milieu - RIVM
20 augustus 2020, 10:00

Samenvatting

Tot en met 20 augustus 10:00 uur zijn er in GGD Limburg-Noord in totaal 1967 COVID-19 patiënten gemeld aan het RIVM. Tot nu toe zijn 706 van de gemelde patiënten opgenomen in het ziekenhuis en 311 mensen overleden. Een overzicht van de COVID-19 situatie op landelijk niveau is hier te vinden.

Uitleg over surveillance van COVID-19 in Nederland

Door middel van surveillance houdt het RIVM zicht op de verspreiding van COVID-19 in Nederland. Via een samenwerking tussen artsen, laboratoria en de GGD'en wordt informatie verzameld over personen (patiënten) met een positieve SARS-CoV-2 testuitslag. Sinds het begin van de COVID-19 epidemie in Nederland is het testbeleid geleidelijk veranderd. Het huidige testbeleid is hier te vinden. Sinds 1 juni kan iedereen zich met klachten laten testen. Toch is het aannemelijk dat niet alle COVID-19 patiënten getest worden. De werkelijke aantallen in Nederland zijn daarom waarschijnlijk hoger dan de aantallen die hier genoemd worden. Aan het RIVM wordt niet gemeld wie hersteld is van COVID-19.

Er worden ook mensen die om andere redenen dan COVID-19 in het ziekenhuis worden opgenomen getest op het nieuwe coronavirus. Dit wordt gedaan om verspreiding van dit virus binnen het ziekenhuis tegen te gaan. Vanaf 1 mei wordt bij melding van een in het ziekenhuis opgenomen positief geteste patiënt, nagevraagd of de ziekenhuisopname vanwege COVID-19 was. Vanaf 8 mei geven we in de rapportages van de ziekenhuisopnames sinds 1 mei alleen opnames weer waarbij niet is aangegeven dat de opname om een andere reden was. Dit doen we zodat het aantal in het ziekenhuis opgenomen COVID-19 patiënten een zo goed mogelijke indicator blijft van de epidemie. Dit geeft namelijk weer hoeveel mensen ernstig ziek zijn door COVID-19. Patiënten die om een andere reden ziekenhuiszorg nodig hebben en ook COVID-19 blijken te hebben, worden uiteraard wel meegenomen in het totaal aantal meldingen.

Een databestand met de cumulatieve aantallen per gemeente per dag van gemelde COVID-19 patiënten, in het ziekenhuis opgenomen COVID-19 patiënten en overleden COVID-19 patiënten is hier te vinden. Een databestand met karakteristieken van elke positief geteste COVID-19 patiënt in Nederland is hier te vinden.

Inhoudsopgave

	Pagina
1 Samenvatting COVID-19 meldingen aan de GGD Limburg-Noord	3
2 COVID-19 meldingen aan de GGD Limburg-Noord vanaf 1 juli 2020	4
3 Leeftijdsverdeling en man-vrouwverdeling van bij GGD Limburg-Noord gemelde COVID-19 patiënten in de afgelopen week	6
4 Reishistorie van bij GGD Limburg-Noord gemelde COVID-19 patiënten vanaf 1 juli 2020 en in de afgelopen week	7
5 Beroep van bij GGD Limburg-Noord gemelde COVID-19 patiënten vanaf 1 juli 2020 en in de afgelopen week	8
6 Setting van mogelijke besmetting van bij GGD Limburg-Noord gemelde COVID-19 patiënten vanaf 1 juli 2020 en in de afgelopen week	9
7 Surveillance van COVID-19 in verpleeghuizen in GGD Limburg-Noord vanaf 1 juli 2020	11
8 Bron- en contactonderzoek van COVID-19 meldingen in GGD Limburg-Noord	12
8.1 Resultaten uit bron- en contactonderzoek	12
9 SARS-CoV-2 testen afgenomen door de GGD Limburg-Noord vanaf 1 juni	15

Klik op de titel om naar de betreffende paragraaf in het document te gaan.

1 Samenvatting COVID-19 meldingen aan de GGD Limburg-Noord

Tabel 1: Aantal gemelde COVID-19 patiënten, aantal in het ziekenhuis opgenomen COVID-19 patiënten en aantal overleden COVID-19 patiënten¹

Gezondheidsstatus	Totaal	%	Meldingen afgelopen week ²	Gecorrigeerd ³	Verskil met vorige week ⁴
Totaal gemeld	1967		78	0	78
Ziekenhuisopname	706	35.9	1	0	1
Overleden ⁵	311	15.8	0	0	0

¹ Sinds 1 juni kan iedereen zich met klachten laten testen. Toch is het aannemelijk dat niet alle COVID-19 patiënten getest worden. De werkelijke aantallen in Nederland zijn daarom waarschijnlijk hoger dan de aantallen die hier genoemd worden. Het werkelijke aantal COVID-19 patiënten opgenomen in het ziekenhuis of overleden is hoger dan het aantal opgenomen of overleden patiënten gemeld in de surveillance, omdat de surveillance gebaseerd is op de informatie op het moment van melding. Aan het RIVM wordt niet gemeld wie hersteld is.

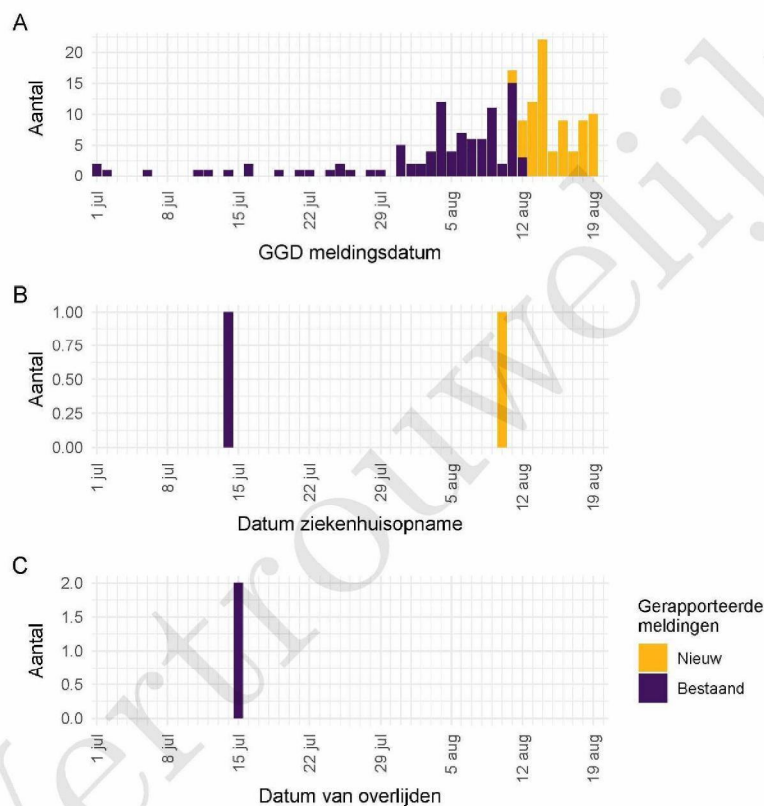
² Meldingen die tussen 13 augustus 10:01 en 20 augustus 10:00 aan het RIVM zijn gemeld. Dit betreft het aantal meldingen, opnames en overlijdens die in de afgelopen week nieuw aan het RIVM zijn gerapporteerd. Datum van melding aan de GGD, ziekenhuisopname of overlijden kan echter in een andere week vallen. Bij overige tabellen en figuren in dit rapport wordt de datum van melding, ziekenhuisopname of overlijden gebruikt. Deze cijfers zijn dus niet hetzelfde.

³ Meldingen die gewist of herzien zijn tussen 13 augustus 10:01 en 20 augustus 10:00. Behalve dat er nieuwe meldingen worden ontvangen, worden eerdere meldingen soms aangepast; de aantallen meldingen per dag kunnen daardoor variëren.

⁴ Het verschil tussen de cumulatieve meldingen t/m 20 augustus 10:00 ten opzichte van 13 augustus 10:00.

⁵ Voor 75 sterfgevallen is aangegeven dat COVID-19 niet de directe oorzaak van overlijden is

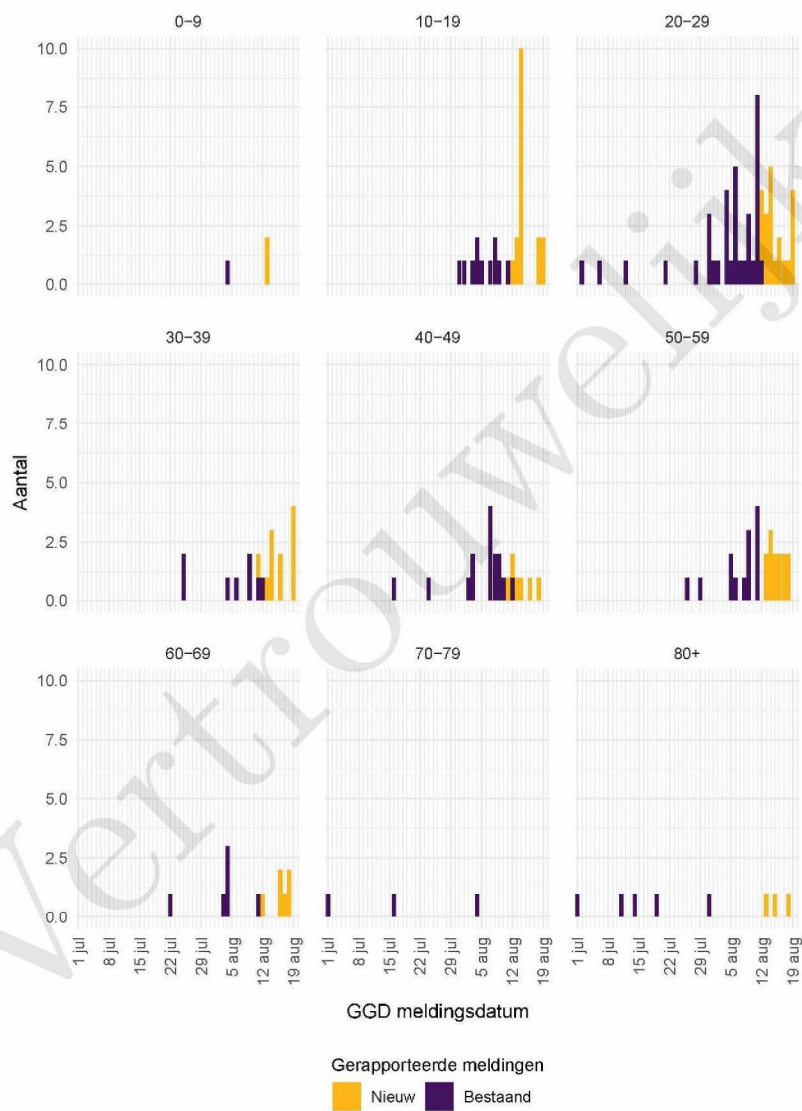
2 COVID-19 meldingen aan de GGD Limburg-Noord vanaf 1 juli 2020



Figuur 1: Aantal bij de GGD Limburg-Noord gemelde COVID-19 patiënten vanaf 1 juli 2020. (A) Aantal bij de GGD Limburg-Noord gemelde COVID-19 patiënten, naar meldingsdatum. (B) Aantal bij de GGD Limburg-Noord gemelde in het ziekenhuis opgenomen COVID-19 patiënten, naar datum van ziekenhuisopname. (C) Aantal bij de GGD Limburg-Noord gemelde overleden COVID-19 patiënten, naar datum van overlijden.

Meldingen aan het RIVM van 1 juli t/m 13 augustus 10:00 uur zijn in deze grafieken weergegeven in paars. Meldingen van 13 augustus 10:01 uur t/m 20 augustus 10:00 uur zijn weergegeven in geel. Sinds 1 juni kan iedereen zich met klachten laten testen. Toch is het aannemelijk dat niet alle COVID-19 patiënten getest worden. De werkelijke aantallen in Nederland zijn daarom waarschijnlijk hoger dan de aantallen die hier weergegeven worden. Van enkele patiënten is de datum van opname en/of de datum van overlijden niet bekend. Deze kunnen daarom niet worden weergegeven in deze figuren.

2 COVID-19 MELDINGEN AAN DE GGD LIMBURG-NOORD VANAF 1 JULI 2020



Figuur 2: Aantal bij de GGD Limburg-Noord gemelde COVID-19 patiënten vanaf 1 juli 2020, per leeftijdsgroep.

3 LEEFTIJDVERDELING EN MAN-VROUWVERDELING VAN BIJ GGD LIMBURG-NOORD
GEMELDE COVID-19 PATIËNTEN IN DE AFGELOPEN WEEK

3 Leeftijdverdeling en man-vrouwverdeling van bij GGD Limburg-Noord gemelde COVID-19 patiënten in de afgelopen week

Tabel 2: Leeftijdverdeling van bij de GGD gemelde COVID-19 patiënten, van in het ziekenhuis opgenomen COVID-19 patiënten en van overleden COVID-19 patiënten in de afgelopen week^{1,2}

Leeftijdsgroep	Totaal gemeld	%	Ziekenhuisopname	%	Overleden	%
Totaal gemeld	70		0		0	
0-4	1	1.4	0	0.0	0	0.0
5-9	1	1.4	0	0.0	0	0.0
10-14	1	1.4	0	0.0	0	0.0
15-19	15	21.4	0	0.0	0	0.0
20-24	13	18.6	0	0.0	0	0.0
25-29	4	5.7	0	0.0	0	0.0
30-34	7	10.0	0	0.0	0	0.0
35-39	3	4.3	0	0.0	0	0.0
40-44	1	1.4	0	0.0	0	0.0
45-49	3	4.3	0	0.0	0	0.0
50-54	8	11.4	0	0.0	0	0.0
55-59	5	7.1	0	0.0	0	0.0
60-64	4	5.7	0	0.0	0	0.0
65-69	1	1.4	0	0.0	0	0.0
70-74	0	0.0	0	0.0	0	0.0
75-79	0	0.0	0	0.0	0	0.0
80-84	1	1.4	0	0.0	0	0.0
85-89	2	2.9	0	0.0	0	0.0
90-94	0	0.0	0	0.0	0	0.0
95+	0	0.0	0	0.0	0	0.0
Niet vermeld	0	0.0	0	0.0	0	0.0

¹ Betreft het aantal COVID-19 patiënten met een datum van melding aan de GGD, opnamedatum of datum van overlijden in de periode van 13 augustus 10:01 t/m 20 augustus 10:00 uur.

² Sinds 1 juni kan iedereen zich met klachten laten testen. Toch is het aannemelijk dat niet alle COVID-19 patiënten getest worden. De werkelijke aantallen in Nederland zijn daarom waarschijnlijk hoger dan de aantallen die hier genoemd worden. Het werkelijke aantal COVID-19 patiënten opgenomen in het ziekenhuis of overleden is hoger dan het aantal opgenomen of overleden patiënten gemeld in de surveillance, omdat de surveillance gebaseerd is op de informatie op het moment van melding. Aan het RIVM wordt niet gemeld wie hersteld is.

Tabel 3: Man-vrouwverdeling van bij de GGD gemelde COVID-19 patiënten, van in het ziekenhuis opgenomen COVID-19 patiënten en van overleden COVID-19 patiënten in de afgelopen week^{1,2}

Geslacht	Totaal gemeld	%	Ziekenhuisopname	%	Overleden	%
Totaal gemeld	70		0		0	
Man	37	52.9	0	0.0	0	0.0
Vrouw	33	47.1	0	0.0	0	0.0
Niet vermeld	0	0.0	0	0.0	0	0.0

¹ Betreft het aantal COVID-19 patiënten met een datum van melding aan de GGD, opnamedatum of datum van overlijden in de periode van 13 augustus 10:01 t/m 20 augustus 10:00 uur.

² Sinds 1 juni kan iedereen zich met klachten laten testen. Toch is het aannemelijk dat niet alle COVID-19 patiënten getest worden. De werkelijke aantallen in Nederland zijn daarom waarschijnlijk hoger dan de aantallen die hier genoemd worden. Het werkelijke aantal COVID-19 patiënten opgenomen in het ziekenhuis of overleden is hoger dan het aantal opgenomen of overleden patiënten gemeld in de surveillance, omdat de surveillance gebaseerd is op de informatie op het moment van melding. Aan het RIVM wordt niet gemeld wie hersteld is.

4 REISHISTORIE VAN BIJ GGD LIMBURG-NOORD GEMELDE COVID-19 PATIËNTEN VANAF 1 JULI 2020 EN IN DE AFGELOPEN WEEK

4 Reishistorie van bij GGD Limburg-Noord gemelde COVID-19 patiënten vanaf 1 juli 2020 en in de afgelopen week

Tabel 4: Aantal bij de GGD gemelde COVID-19 patiënten die in de 14 dagen voor aanvang van de ziekte in het buitenland zijn geweest

	Vanaf 1 juli		Afgelopen week ¹	
	Aantal	%	Aantal	%
Totaal gemeld	176		78	
Reishistorie	63	35.8	32	41.0
Geen reishistorie	100	56.8	37	47.4
Niet vermeld	13	7.4	9	11.5

¹ Meldingen die tussen 13 augustus 10:01 en 20 augustus 10:00 aan het RIVM zijn gemeld.

Tabel 5: Aantal bij de GGD gemelde COVID-19 patiënten die in de 14 dagen voor aanvang van de ziekte in het buitenland zijn geweest naar verblijfplaats

Land van verblijf	Vanaf 1 juli		Afgelopen week ¹	
	Aantal	%	Aantal	%
Spanje	22	34.9	13	40.6
Duitsland	14	22.2	2	6.2
Malta	8	12.7	6	18.8
Kosovo	3	4.8	2	6.2
Albanie	2		1	3.1
België	2	3.2	1	3.1
Frankrijk	2	3.2	2	6.2
Hongarije	2	3.2	1	3.1
Iran	2	3.2	0	0.0
Kroatië	2	3.2	1	3.1
Turkije	2	3.2	2	6.2
Curacao	1	1.6	1	3.1
Italië	1	1.6	0	0.0
Nederland	1	1.6	0	0.0
Onbekend	1	1.6	1	3.1
Oostenrijk	1	1.6	0	0.0
Roemenië	1	1.6	0	0.0
Servië	1	1.6	0	0.0

¹ Meldingen die tussen 13 augustus 10:01 en 20 augustus 10:00 aan het RIVM zijn gemeld.

5 BEROEP VAN BIJ GGD LIMBURG-NOORD GEMELDE COVID-19 PATIËNTEN VANAF 1 JULI 2020
EN IN DE AFGELOPEN WEEK

5 Beroep van bij GGD Limburg-Noord gemelde COVID-19 patiënten vanaf 1 juli 2020 en in de afgelopen week

Tabel 6: Aantal bij de GGD gemelde COVID-19 patiënten naar beroep

Beroep	Vanaf 1 juli		Afgelopen week ¹	
	Aantal	%	Aantal	%
Totaal gemeld met beroep	1967		78	
Afvalverwerking	0	0.0	0	0.0
Buitenland	0	0.0	0	0.0
Gezondheidsmedewerker	550	28.0	4	5.1
Groenvoorziening	3	0.2	0	0.0
Horecamedewerker	10	0.5	6	7.7
Klinisch laboratorium	4	0.2	0	0.0
Landbouw	5	0.3	0	0.0
N.v.t. (kinderen, gepensioneerden, werkzoekenden)	981	49.9	19	24.4
Onderwijs	12	0.6	1	1.3
Overige contactberoepen	7	0.4	2	2.6
Schoonmaakbranche	11	0.6	2	2.6
Seksindustrie	0	0.0	0	0.0
Transport	15	0.8	3	3.8
Werk met dieren of dierlijke producten	31	1.6	1	1.3
Onbekend	110	5.6	10	12.8
Andere sector	228	11.6	30	38.5

¹ Meldingen die tussen 13 augustus 10:01 en 20 augustus 10:00 aan het RIVM zijn gemeld.

6 *SETTING VAN MOGELIJKE BESMETTING VAN BIJ GGD LIMBURG-NOORDGEMELDE COVID-19
PATIËNTEN VANAF 1 JULI 2020 EN IN DE AFGELOPEN WEEK*

**6 Setting van mogelijke besmetting van bij GGD Limburg-
Noordgemelde COVID-19 patiënten vanaf 1 juli 2020 en in
de afgelopen week**

In het brononderzoek door de GGD wordt bij COVID-19 patiënten nagegaan of er gerelateerde ziektegevallen zijn. Als dit het geval is wordt vermeld in welke setting de besmetting mogelijk heeft plaatsgevonden.

Tabel 7: Aantal bij de GGD gemelde COVID-19 patiënten naar aanwezigheid van gerelateerde ziektegevallen¹

Gerelateerde ziektegevallen aanwezig	Vanaf 4 mei		Afgelopen week ²	
	Aantal	%	Aantal	%
Totaal gemeld	176		78	
Ja, setting vermeld	58	33.0	25	32.1
Ja, setting niet vermeld	26	14.8	17	21.8
Ja, setting onbekend	3	1.7	1	1.3
Nee	70	39.8	32	41.0
Niet vermeld	19	10.8	3	3.8

¹ Sinds 1 juni kan iedereen zich met klachten laten testen. Toch is het aannemelijk dat niet alle COVID-19 patiënten getest worden. De werkelijke aantallen in Nederland zijn daarom waarschijnlijk hoger dan de aantallen die hier genoemd worden.

² Meldingen die tussen 13 augustus 10:01 en 20 augustus 10:00 aan het RIVM zijn gemeld.

6 *SETTING VAN MOGELIJKE BESMETTING VAN BIJ GGD LIMBURG-NOORDGEMELDE COVID-19
PATIËNTEN VANAF 1 JULI 2020 EN IN DE AFGELOPEN WEEK*

Tabel 8: Vermelde mogelijke settings van besmetting van bij de GGD gemelde COVID-19 patiënten waarbij sprake is van gerelateerde gevallen^{1,2}

Setting	Vanaf 4 mei		Afgelopen week ³	
	Aantal	%	Aantal	%
Thuisituatie (huisgenoten)	30	51.7	13	52.0
Overige familie	9	15.5	5	20.0
Partner, niet samenwonend ⁴	0	0.0	0	0.0
Kennissen en vrienden ⁴	1	1.7	0	0.0
Werk situatie	8	13.8	0	0.0
School en kinderopvang	0	0.0	0	0.0
Medereiziger / reis / vakantie ⁴	11	19.0	8	32.0
Vlucht ⁴	0	0.0	0	0.0
Horeca ⁵	5	8.6	5	20.0
Feest / verjaardag / borrel ⁴	1	1.7	0	0.0
Studentenvereniging/-activiteiten ⁴	0	0.0	0	0.0
Vrijtijdsbesteding, zoals sportclub	0	0.0	0	0.0
Religieuze bijeenkomsten	1	1.7	0	0.0
Koor	0	0.0	0	0.0
1e lijn gezondheidszorg / huisarts	0	0.0	0	0.0
2e lijn gezondheidszorg / ziekenhuis	0	0.0	0	0.0
Overige gezondheidszorg	0	0.0	0	0.0
Verpleeghuis	7	12.1	3	12.0
Woonzorgcentrum voor ouderen	0	0.0	0	0.0
Woonvoorziening voor verstandelijk beperkten	0	0.0	0	0.0
Woonvoorziening voor lichamelijk beperkten	0	0.0	0	0.0
Overige woonvoorziening	1	1.7	0	0.0
Dagopvang voor ouderen	0	0.0	0	0.0
Dagopvang voor verstandelijk beperkten	0	0.0	0	0.0
Dagopvang voor lichamelijk beperkten	0	0.0	0	0.0
Overige dagopvang	0	0.0	0	0.0
Hospice	0	0.0	0	0.0
Uitvaart ⁴	0	0.0	0	0.0
Overig	0	0.0	0	0.0

¹ Sinds 1 juni kan iedereen zich met klachten laten testen. Toch is het aannemelijk dat niet alle COVID-19 patiënten getest worden. De werkelijke aantallen in Nederland zijn daarom waarschijnlijk hoger dan de aantallen die hier genoemd worden.

² Per patiënt kunnen meerdere settings gerapporteerd zijn. De percentages in Tabel 8 worden berekend ten opzichte van het aantal patiënten waarbij sprake is van gerelateerde gevallen en tenminste één setting is vermeld (Tabel 7).

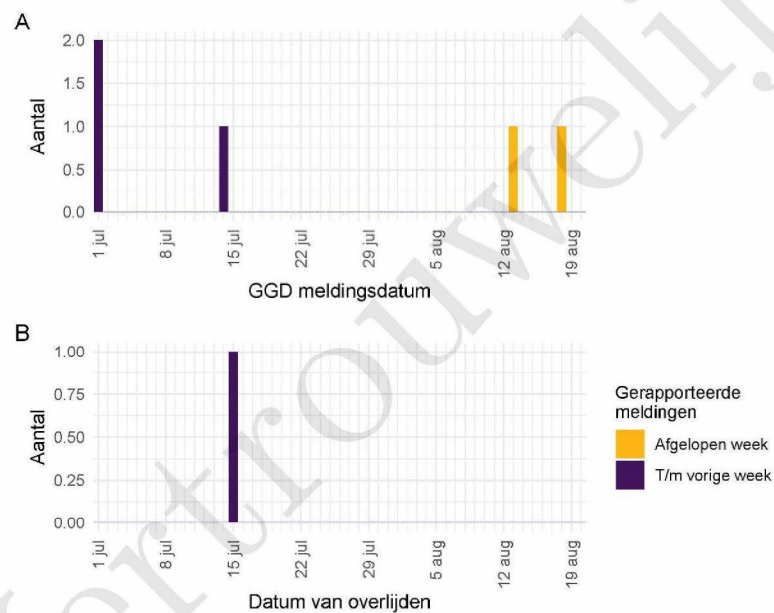
³ Meldingen die tussen 13 augustus 10:01 en 20 augustus 10:00 aan het RIVM zijn gemeld.

⁴ Tot 6 augustus werden deze settings geregistreerd als 'overige setting'. Vanaf 6 augustus is de GGD gevraagd deze overige settings nader te specificeren.

⁵ Vanaf 1 juli is deze setting gestructureerd nagevraagd.

7 Surveillance van COVID-19 in verpleeghuizen in GGD Limburg-Noord vanaf 1 juli 2020

Voor deze patiënten wordt op basis van de informatie die bij de melding geregistreerd wordt, een inschatting gemaakt of het een bewoner van een verpleeghuis betreft. Deze informatie wordt gebruikt om het aantal COVID-19 patiënten woonachtig in een verpleeghuis, en het aantal verpleeghuisbewoners met COVID-19 die overleden zijn, te monitoren.



Figuur 3: Aantal verpleeghuisbewoners met COVID-19 gemeld aan GGD Limburg-Noord vanaf 1 juli 2020. (A) Aantal gemelde verpleeghuisbewoners, naar meldingsdatum. (B) Aantal overleden verpleeghuisbewoners, naar datum van overlijden.

Meldingen aan het RIVM t/m 13 augustus 10:00 uur zijn in deze grafieken weergegeven in paars. Meldingen van 13 augustus 10:01 uur t/m 20 augustus 10:00 uur zijn weergegeven in geel. De werkelijke aantallen COVID-19 patiënten en overleden COVID-19 patiënten zijn hoger dan zoals hier weergegeven omdat waarschijnlijk niet alle mogelijk besmette personen getest worden.

8 Bron- en contactonderzoek van COVID-19 meldingen in GGD Limburg-Noord

8.1 Resultaten uit bron- en contactonderzoek

Wanneer iemand besmet is met het nieuwe coronavirus start de GGD met bron- en contactonderzoek (BCO) volgens een landelijk protocol, met als doel om verdere verspreiding van het virus te voorkomen. Het contactonderzoek richt zich op personen met wie de besmette persoon de afgelopen tijd in contact is geweest. Nauwe contacten zijn mensen waarmee langer dan 15 minuten op minder dan 1,5 meter afstand contact is geweest tijdens de besmettelijke periode, waarbij onderscheid wordt gemaakt tussen huisgenoten en overige nauwe contacten. Andere (niet nauwe) contacten van de besmette persoon zijn mensen die langer dan 15 minuten met de persoon in dezelfde ruimte waren, maar waar wel 1,5 meter afstand was.

De GGD neemt contact op met de nauwe contacten van de besmette persoon en adviseert hen tot 14 dagen na het laatste contact met de besmette persoon thuis in quarantaine te blijven. De andere (niet nauwe) contacten krijgen een brief of e-mail. Contacten moeten zich bij de eerste klachten zo snel mogelijk laten testen. Door de (tijdelijke) verandering van de werkwijze bij een aantal GGD'en zijn in Tabel 9 de gegevens t/m week 31 weergegeven.

8 BRON- EN CONTACTONDERZOEK VAN COVID-19 MELDINGEN IN GGD LIMBURG-NOORD

Tabel 9: Resultaten uit het bron- en contactonderzoek van de bij de GGD gemelde COVID-19 patiënten¹

Soort contact ^{2,3}	Week-nummer ⁴	Contacten	Gemiddeld aantal contacten per nieuwe COVID-19 melding	Positief geteste contacten	% Positief geteste contacten
Totaal	27	10	2.5	2	20.0
	28	13	4.3	0	0.0
	29	1	0.3	0	0.0
	30	59	9.8	1	1.7
	31	79	7.2	4	5.1
Huisgenoten	27	4	1.0	2	50.0
	28	2	0.7	0	0.0
	29	1	0.3	0	0.0
	30	26	4.3	0	0.0
	31	19	1.7	0	0.0
Overige nauwe contacten	27	6	1.5	0	0.0
	28	11	3.7	0	0.0
	29	0	0.0	0	NaN
	30	33	5.5	1	3.0
	31	60	5.5	4	6.7

¹ Vanwege onvolledige registratie bij een aantal GGD'en in week 32 en 33 worden de gegevens voor alle GGD'en t/m week 31 weergegeven

² Andere, niet nauwe contacten zijn niet meegenomen in Totaal.

³ Van enkele nauwe contacten is niet bekend wat voor soort contact ze zijn.

⁴ Het weeknummer is gebaseerd op de datum van registratie bij de GGD.

8 BRON- EN CONTACTONDERZOEK VAN COVID-19 MELDINGEN IN GGD LIMBURG-NOORD

Tabel 10: Indicatoren van tijdigheid van het bron- en contactonderzoek van de bij de GGD gemelde COVID-19 patiënten

Soort contact	Weeknummer	Contacten	Bereikt	% Bereikt	Op tijd bereikt	% Op tijd bereikt	Bereikt binnen 5 dagen na EZD index	% Bereikt binnen 5 dagen na EZD index
Totaal	27	10	10	100.0	6	85.7	0	0.0
	28	13	13	100.0	4	44.4	6	66.7
	29	1	1	100.0	0	NaN	0	NaN
	30	59	59	100.0	20	37.0	17	31.5
	31	79	77	97.5	55	79.7	40	58.0
	32	192	186	96.9	143	89.9	88	55.3
Huisgenoten	33	270	264	97.8	227	95.8	150	63.3
	27	4	4	100.0	2	100.0	0	0.0
	28	2	2	100.0	1	50.0	1	50.0
	29	1	1	100.0	0	NaN	0	NaN
	30	26	26	100.0	3	12.0	8	32.0
	31	19	19	100.0	14	100.0	10	71.4
Overige nauwe	32	81	80	98.8	64	90.1	35	49.3
	33	89	87	97.8	70	93.3	41	54.7
	27	6	6	100.0	4	80.0	0	0.0
	28	11	11	100.0	3	42.9	5	71.4
	30	33	33	100.0	17	58.6	9	31.0
	31	60	58	96.7	41	74.5	30	54.5
	32	111	106	95.5	79	89.8	53	60.2
	33	179	177	98.9	157	96.9	109	67.3

Tabel 11: Aantallen gemelde COVID-19 patiënten, aantallen gevonden in het kader van bron- en contactonderzoek en aantallen waarbij contactinventarisatie is uitgevoerd¹

Weeknummer	Nieuwe COVID-19 meldingen	Gevonden ihkv BCO ²	% Gevonden ihkv BCO	Contactinventarisatie uitgevoerd	% Contactinventarisatie uitgevoerd
27	4	—	—	4	100.0
28	3	1	33.3	3	100.0
29	4	0	0.0	3	75.0
30	6	2	33.3	6	100.0
31	11	1	9.1	11	100.0
32	50	10	20.0	49	98.0
33	75	8	10.7	73	97.3

¹ Contactinventarisatie houdt in dat de GGD voor elke nieuwe COVID-19 melding in kaart brengt welke contacten deze patiënt heeft gehad tijdens de besmettelijke periode, die twee dagen voor de start van de klachten begint.

² Geen volledige gegevens over week 27.

9 SARS-CoV-2 testen afgenomen door de GGD Limburg-Noord vanaf 1 juni

Vanaf 1 juni kunnen alle personen met klachten passend bij SARS-CoV-2 infectie (COVID-19) zich laten testen door de GGD, bijvoorbeeld in de teststraten. Voor 1 juni is in alle GGD regio's het afspraken- en uitslagensysteem CoronIT geïmplementeerd. Onderstaande rapportage is gebaseerd op CoronIT data van voorbije volledige kalenderweken vanaf 1 juni 2020, geëxporteerd op 19 augustus 2020. Totale aantallen uitslagen zijn gebaseerd op alleen positieve en negatieve uitslagen, testen met uitslag heranalyse of onbeoordeelbaar zijn geëxcludeerd. Omdat alleen geboortjaar beschikbaar is om de leeftijd van patiënten te bepalen, is 2020 minus het geboortjaar gebruikt om de leeftijd toe te kennen. Dit betekent dat ongeveer de helft van de patiënten een jaar te oud is ingeschat.

Tabel 12: Aantal testen uitgevoerd door de GGD, met bekende uitslag

Weeknummer	Totaal aantal testen met uitslag	Aantal positief	Percentage positief
23	1496	20	1.3
24	1473	22	1.5
25	1478	7	0.5
26	1551	2	0.1
27	1666	2	0.1
28	1623	1	0.1
29	1990	3	0.2
30	2577	4	0.2
31	1987	15	0.8
32	1986	46	2.3
33 ¹	2317	79	3.4
Totaal	20144	201	1.0

¹ De gegevens van week 33 zijn nog niet volledig.

Tabel 13: Aantal testen en percentage positief per doelgroep.

Groep	Vanaf 1 juni			Afgelopen kalender week ¹		
	Aantal positief	Aantal getest	Percentage positief	Aantal positief	Aantal getest	Percentage positief
Getest ihkv BCO ²	24	235	10.2	8	51	15.7
Kinderen 0-6 jaar	1	311	0.3	1	14	7.1
Kinderen 7-12 jaar	3	848	0.4	2	54	3.7
Kinderen 13-18 jaar	8	728	1.1	6	140	4.3
Zorgmedewerkers	7	1611	0.4	1	122	0.8
Onderwijs/kinderopvang	2	776	0.3	0	17	0.0
Mantelzorgers	0	49	0.0	0	7	0.0
Contactberoep	20	2418	0.8	11	393	2.8
Overig/onbekend	136	13168	1.0	50	1519	3.3
Totaal	201	20144	1.0	79	2317	3.4

¹ van 10 augustus tot en met 16 augustus

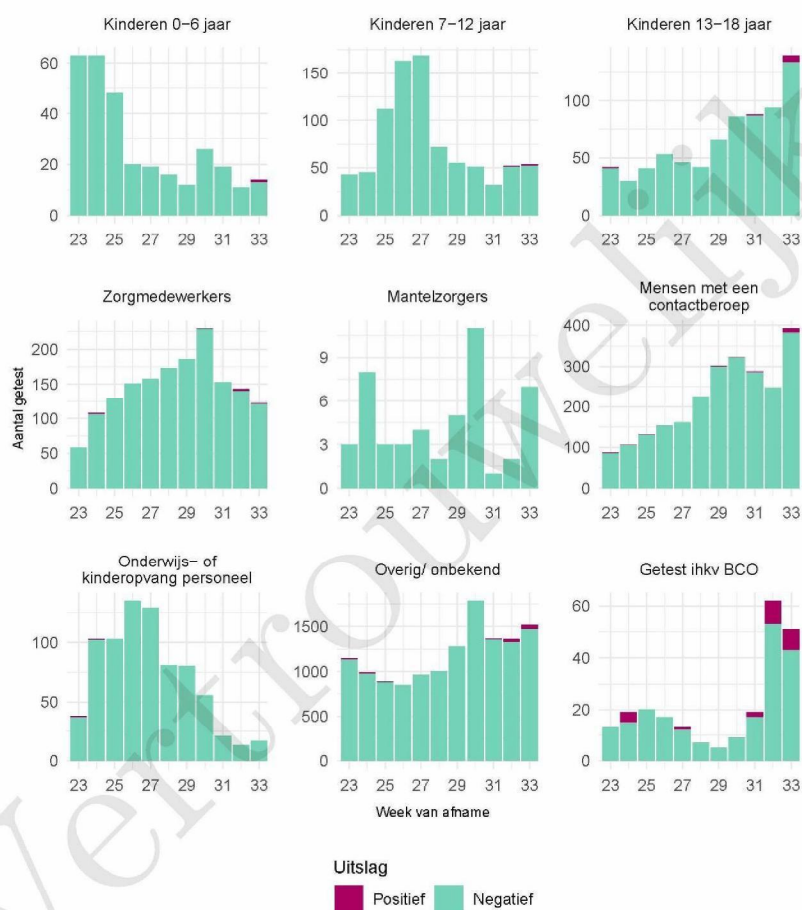
² Voor deze personen is geregistreerd dat zij getest zijn in het kader van bron- en contactonderzoek (BCO). Het werkelijk aantal geteste personen vanwege BCO is waarschijnlijk hoger.

9 SARS-COV-2 TESTEN AFGENOMEN DOOR DE GGD LIMBURG-NOORD VANAF 1 JUNI

Tabel 14: Het aantal testen afgenomen bij **volwassenen**, die niet in het kader van bron- en contactonderzoek zijn afgenomen, en waarbij geen beroepsuitvoering in de twee weken voor de test is gespecificeerd in CoronIT.

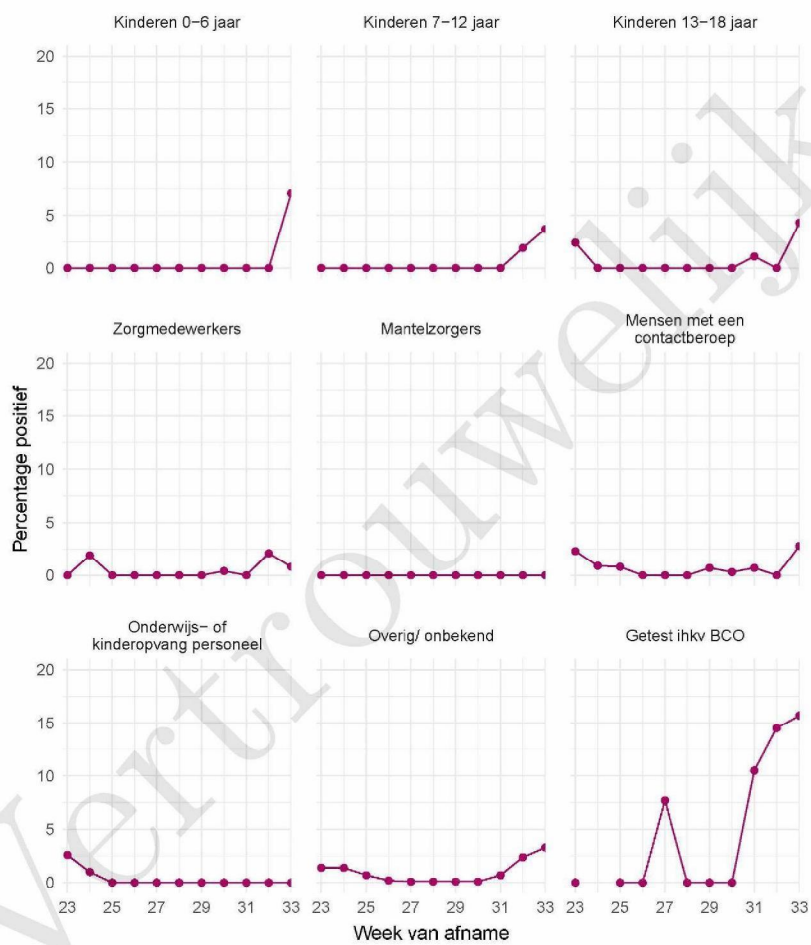
Weeknummer	Totaal aantal afspraken	Aantal afspraken zonder doelgroep informatie	Percentage zonder doelgroep informatie
23	1156	864	74.7
24	1199	725	60.5
25	1085	545	50.2
26	1079	484	44.9
27	1099	484	44.0
28	1286	524	40.7
29	1522	658	43.2
30	2299	1114	48.5
31	1552	822	53.0
32	1543	848	55.0
33	1642	937	57.1
Totaal	15462	8005	51.8

9 SARS-COV-2 TESTEN AFGENOMEN DOOR DE GGD LIMBURG-NOORD VANAF 1 JUNI



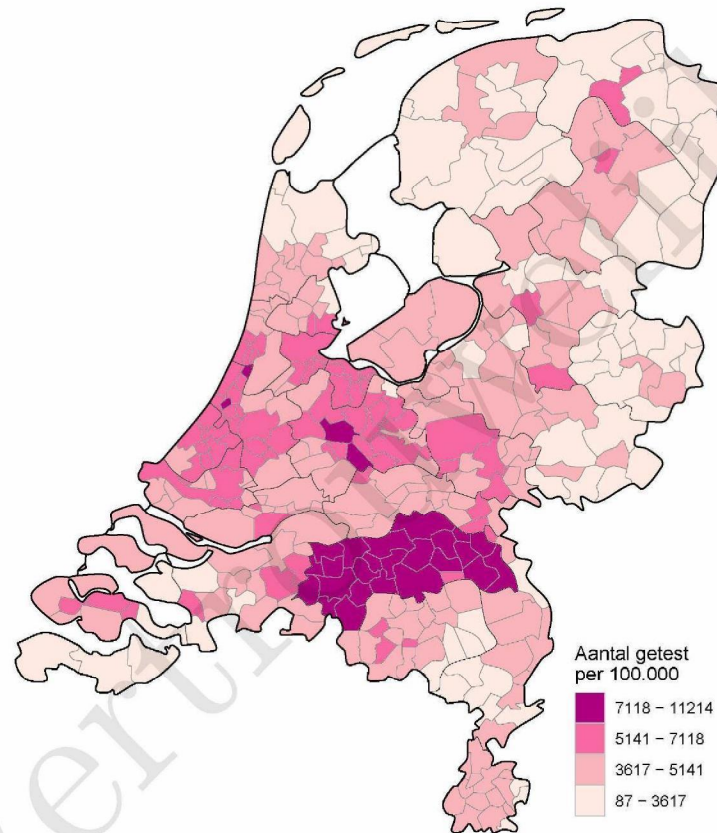
Figuur 4: Aantal positieve en negatieve testen per week en per doelgroep vanaf 1 juni. NB: De reikwijdtes van de y-assen verschillen.

9 SARS-COV-2 TESTEN AFGENOMEN DOOR DE GGD LIMBURG-NOORD VANAF 1 JUNI



Figuur 5: Percentage positieve testen per doelgroep en per kalenderweek vanaf 1 juni.

9 SARS-COV-2 TESTEN AFGENOMEN DOOR DE GGD LIMBURG-NOORD VANAF 1 JUNI



Figuur 6: Aantal testen per 100.000 inwoners, afgenomen door de GGDen, per gemeente waar de patiënt woont, sinds 1 juni.

9 SARS-COV-2 TESTEN AFGENOMEN DOOR DE GGD LIMBURG-NOORD VANAF 1 JUNI

Tabel 15: Aantal positieve en negatieve testen vanaf 1 juni per leeftijdsgroep en geslacht

Leeftijdsgroep	Mannen			Vrouwen		
	Aantal	Aantal getest	Percentage positief	Aantal	Aantal getest	Percentage positief
0-4	0	0	0.0	1	93	1.1
5-9	2	253	0.8	2	231	0.9
10-14	1	456	0.2	2	370	0.5
15-19	12	508	2.4	11	621	1.8
20-24	19	667	2.8	26	896	2.9
25-29	6	622	1.0	10	934	1.1
30-34	9	795	1.1	4	1338	0.3
35-39	3	807	0.4	5	1111	0.5
40-44	7	710	1.0	5	869	0.6
45-49	8	559	1.4	9	759	1.2
50-54	8	615	1.3	13	777	1.7
55-59	6	620	1.0	8	833	1.0
60-64	6	611	1.0	7	825	0.8
65-69	2	576	0.3	4	686	0.6
70-74	2	444	0.5	0	0	0.0
75-79	1	227	0.4	0	0	0.0
80-84	0	0	0.0	0	0	0.0
85-89	0	0	0.0	1	57	1.8
90-94	0	0	0.0	0	0	0.0
95+	0	0	0.0	0	0	0.0
Totaal	92	8470	1.1	108	10400	1.0

9 SARS-COV-2 TESTEN AFGENOMEN DOOR DE GGD LIMBURG-NOORD VANAF 1 JUNI

Tabel 16: Aantal testen afgenomen op de GGD testlocaties per week van de afspraak.

Afnamelocatie	Afspraak week	Aantal getest	
GGD LB A Venlo-Blerick - Drie Decembersingel 50	23	79	
	24	10	
	25	11	
	26	8	
	27	9	
	28	11	
	29	14	
	30	35	
	31	35	
	32	29	
	33	44	
	GGD Limburg-Noord - Kinderen onder 12 jaar	23	50
		24	92
25		0	
26		0	
27		0	
28		0	
29		0	
30		0	
31		0	
32		0	
33		0	
GGD Limburg-Noord Venlo - Kinderen onder 12 jaar		23	0
		24	28
	25	96	
	26	43	
	27	46	
	28	15	
	29	11	
	30	28	
	31	4	
	32	4	
	33	4	
	LB A Venlo – Nijmeegseweg 40	23	1157
		24	1223
25		1173	
26		1244	
27		1268	
28		1394	
29		1630	
30		2424	
31		1639	
32		1656	
33		1784	



Rijksinstituut voor Volksgezondheid
en Milieu
Ministerie van Volksgezondheid,
Welzijn en Sport

Epidemiologische situatie COVID-19 in Nederland

Rijksinstituut voor Volksgezondheid en Milieu - RIVM
20 augustus 2020, 10:00

Samenvatting

Tot en met 20 augustus 10:00 uur zijn er in GGD West-Brabant in totaal 2923 COVID-19 patiënten gemeld aan het RIVM. Tot nu toe zijn 462 van de gemelde patiënten opgenomen in het ziekenhuis en 237 mensen overleden. Een overzicht van de COVID-19 situatie op landelijk niveau is hier te vinden.

Uitleg over surveillance van COVID-19 in Nederland

Door middel van surveillance houdt het RIVM zicht op de verspreiding van COVID-19 in Nederland. Via een samenwerking tussen artsen, laboratoria en de GGD'en wordt informatie verzameld over personen (patiënten) met een positieve SARS-CoV-2 testuitslag. Sinds het begin van de COVID-19 epidemie in Nederland is het testbeleid geleidelijk veranderd. Het huidige testbeleid is hier te vinden. Sinds 1 juni kan iedereen zich met klachten laten testen. Toch is het aannemelijk dat niet alle COVID-19 patiënten getest worden. De werkelijke aantallen in Nederland zijn daarom waarschijnlijk hoger dan de aantallen die hier genoemd worden. Aan het RIVM wordt niet gemeld wie hersteld is van COVID-19.

Er worden ook mensen die om andere redenen dan COVID-19 in het ziekenhuis worden opgenomen getest op het nieuwe coronavirus. Dit wordt gedaan om verspreiding van dit virus binnen het ziekenhuis tegen te gaan. Vanaf 1 mei wordt bij melding van een in het ziekenhuis opgenomen positief geteste patiënt, nagevraagd of de ziekenhuisopname vanwege COVID-19 was. Vanaf 8 mei geven we in de rapportages van de ziekenhuisopnames sinds 1 mei alleen opnames weer waarbij niet is aangegeven dat de opname om een andere reden was. Dit doen we zodat het aantal in het ziekenhuis opgenomen COVID-19 patiënten een zo goed mogelijke indicator blijft van de epidemie. Dit geeft namelijk weer hoeveel mensen ernstig ziek zijn door COVID-19. Patiënten die om een andere reden ziekenhuiszorg nodig hebben en ook COVID-19 blijken te hebben, worden uiteraard wel meegenomen in het totaal aantal meldingen.

Een databestand met de cumulatieve aantallen per gemeente per dag van gemelde COVID-19 patiënten, in het ziekenhuis opgenomen COVID-19 patiënten en overleden COVID-19 patiënten is hier te vinden. Een databestand met karakteristieken van elke positief geteste COVID-19 patiënt in Nederland is hier te vinden.

Inhoudsopgave

	Pagina
1 Samenvatting COVID-19 meldingen aan de GGD West-Brabant	3
2 COVID-19 meldingen aan de GGD West-Brabant vanaf 1 juli 2020	4
3 Leeftijdsverdeling en man-vrouwverdeling van bij GGD West-Brabant gemelde COVID-19 patiënten in de afgelopen week	6
4 Reishistorie van bij GGD West-Brabant gemelde COVID-19 patiënten vanaf 1 juli 2020 en in de afgelopen week	7
5 Beroep van bij GGD West-Brabant gemelde COVID-19 patiënten vanaf 1 juli 2020 en in de afgelopen week	8
6 Setting van mogelijke besmetting van bij GGD West-Brabant gemelde COVID-19 patiënten vanaf 1 juli 2020 en in de afgelopen week	9
7 Surveillance van COVID-19 in verpleeghuizen in GGD West-Brabant vanaf 1 juli 2020	11
8 Bron- en contactonderzoek van COVID-19 meldingen in GGD West-Brabant	12
8.1 Resultaten uit bron- en contactonderzoek	12
9 SARS-CoV-2 testen afgenomen door de GGD West-Brabant vanaf 1 juni	15

Klik op de titel om naar de betreffende paragraaf in het document te gaan.

1 Samenvatting COVID-19 meldingen aan de GGD West-Brabant

Tabel 1: Aantal gemelde COVID-19 patiënten, aantal in het ziekenhuis opgenomen COVID-19 patiënten en aantal overleden COVID-19 patiënten¹

Gezondheidsstatus	Totaal	%	Meldingen afgelopen week ²	Gecorrigeerd ³	Verskil met vorige week ⁴
Totaal gemeld	2923		152	0	152
Ziekenhuisopname	462	15.8	0	0	0
Overleden ⁵	237	8.1	2	0	2

¹ Sinds 1 juni kan iedereen zich met klachten laten testen. Toch is het aannemelijk dat niet alle COVID-19 patiënten getest worden. De werkelijke aantallen in Nederland zijn daarom waarschijnlijk hoger dan de aantallen die hier genoemd worden. Het werkelijke aantal COVID-19 patiënten opgenomen in het ziekenhuis of overleden is hoger dan het aantal opgenomen of overleden patiënten gemeld in de surveillance, omdat de surveillance gebaseerd is op de informatie op het moment van melding. Aan het RIVM wordt niet gemeld wie hersteld is.

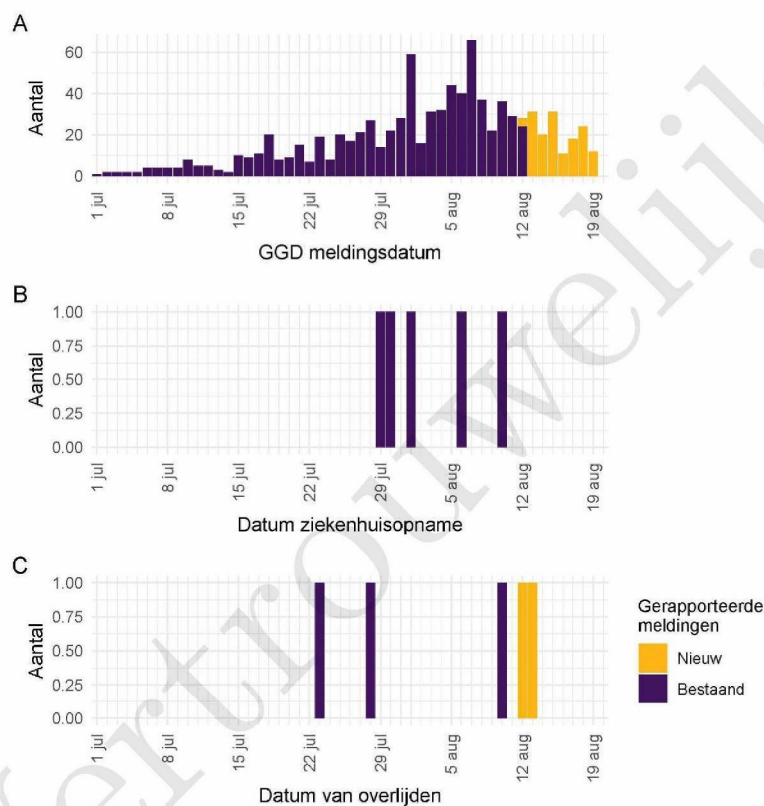
² Meldingen die tussen 13 augustus 10:01 en 20 augustus 10:00 aan het RIVM zijn gemeld. Dit betreft het aantal meldingen, opnames en overlijdens die in de afgelopen week nieuw aan het RIVM zijn gerapporteerd. Datum van melding aan de GGD, ziekenhuisopname of overlijden kan echter in een andere week vallen. Bij overige tabellen en figuren in dit rapport wordt de datum van melding, ziekenhuisopname of overlijden gebruikt. Deze cijfers zijn dus niet hetzelfde.

³ Meldingen die gewist of herzien zijn tussen 13 augustus 10:01 en 20 augustus 10:00. Behalve dat er nieuwe meldingen worden ontvangen, worden eerdere meldingen soms aangepast; de aantallen meldingen per dag kunnen daardoor variëren.

⁴ Het verschil tussen de cumulatieve meldingen t/m 20 augustus 10:00 ten opzichte van 13 augustus 10:00.

⁵ Voor 75 sterfgevallen is aangegeven dat COVID-19 niet de directe oorzaak van overlijden is

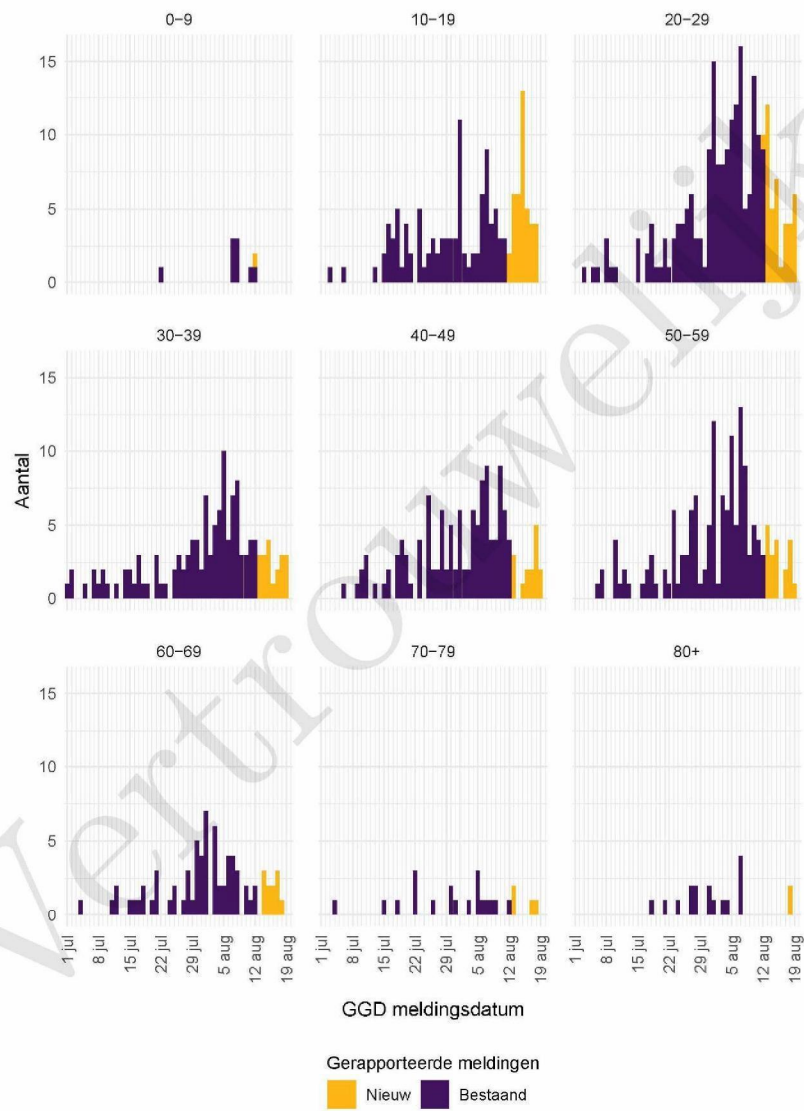
2 COVID-19 meldingen aan de GGD West-Brabant vanaf 1 juli 2020



Figuur 1: Aantal bij de GGD West-Brabant gemelde COVID-19 patiënten vanaf 1 juli 2020. (A) Aantal bij de GGD West-Brabant gemelde COVID-19 patiënten, naar meldingsdatum. (B) Aantal bij de GGD West-Brabant gemelde in het ziekenhuis opgenomen COVID-19 patiënten, naar datum van ziekenhuisopname. (C) Aantal bij de GGD West-Brabant gemelde overleden COVID-19 patiënten, naar datum van overlijden.

Meldingen aan het RIVM van 1 juli t/m 13 augustus 10:00 uur zijn in deze grafieken weergegeven in paars. Meldingen van 13 augustus 10:01 uur t/m 20 augustus 10:00 uur zijn weergegeven in geel. Sinds 1 juni kan iedereen zich met klachten laten testen. Toch is het aannemelijk dat niet alle COVID-19 patiënten getest worden. De werkelijke aantallen in Nederland zijn daarom waarschijnlijk hoger dan de aantallen die hier weergegeven worden. Van enkele patiënten is de datum van opname en/of de datum van overlijden niet bekend. Deze kunnen daarom niet worden weergegeven in deze figuren.

2 COVID-19 MELDINGEN AAN DE GGD WEST-BRABANT VANAF 1 JULI 2020



Figuur 2: Aantal bij de GGD West-Brabant gemelde COVID-19 patiënten vanaf 1 juli 2020, per leeftijdsgroep.

3 LEEFTIJDVERDELING EN MAN-VROUWVERDELING VAN BIJ GGD WEST-BRABANT
GEMELDE COVID-19 PATIËNTEN IN DE AFGELOPEN WEEK

3 Leeftijdverdeling en man-vrouwverdeling van bij GGD West-Brabant gemelde COVID-19 patiënten in de afgelopen week

Tabel 2: Leeftijdverdeling van bij de GGD gemelde COVID-19 patiënten, van in het ziekenhuis opgenomen COVID-19 patiënten en van overleden COVID-19 patiënten in de afgelopen week^{1,2}

Leeftijdsgroep	Totaal gemeld	%	Ziekenhuisopname	%	Overleden	%
Totaal gemeld	147		0		1	
0-4	0	0.0	0	0.0	0	0.0
5-9	0	0.0	0	0.0	0	0.0
10-14	3	2.0	0	0.0	0	0.0
15-19	35	23.8	0	0.0	0	0.0
20-24	19	12.9	0	0.0	0	0.0
25-29	20	13.6	0	0.0	0	0.0
30-34	10	6.8	0	0.0	0	0.0
35-39	9	6.1	0	0.0	0	0.0
40-44	7	4.8	0	0.0	0	0.0
45-49	8	5.4	0	0.0	0	0.0
50-54	11	7.5	0	0.0	0	0.0
55-59	8	5.4	0	0.0	0	0.0
60-64	9	6.1	0	0.0	0	0.0
65-69	2	1.4	0	0.0	0	0.0
70-74	1	0.7	0	0.0	0	0.0
75-79	3	2.0	0	0.0	0	0.0
80-84	0	0.0	0	0.0	0	0.0
85-89	2	1.4	0	0.0	0	0.0
90-94	0	0.0	0	0.0	1	100.0
95+	0	0.0	0	0.0	0	0.0
Niet vermeld	0	0.0	0	0.0	0	0.0

¹ Betreft het aantal COVID-19 patiënten met een datum van melding aan de GGD, opnamedatum of datum van overlijden in de periode van 13 augustus 10:01 t/m 20 augustus 10:00 uur.

² Sinds 1 juni kan iedereen zich met klachten laten testen. Toch is het aannemelijk dat niet alle COVID-19 patiënten getest worden. De werkelijke aantallen in Nederland zijn daarom waarschijnlijk hoger dan de aantallen die hier genoemd worden. Het werkelijke aantal COVID-19 patiënten opgenomen in het ziekenhuis of overleden is hoger dan het aantal opgenomen of overleden patiënten gemeld in de surveillance, omdat de surveillance gebaseerd is op de informatie op het moment van melding. Aan het RIVM wordt niet gemeld wie hersteld is.

Tabel 3: Man-vrouwverdeling van bij de GGD gemelde COVID-19 patiënten, van in het ziekenhuis opgenomen COVID-19 patiënten en van overleden COVID-19 patiënten in de afgelopen week^{1,2}

Geslacht	Totaal gemeld	%	Ziekenhuisopname	%	Overleden	%
Totaal gemeld	147		0		1	
Man	77	52.4	0	0.0	1	100.0
Vrouw	70	47.6	0	0.0	0	0.0
Niet vermeld	0	0.0	0	0.0	0	0.0

¹ Betreft het aantal COVID-19 patiënten met een datum van melding aan de GGD, opnamedatum of datum van overlijden in de periode van 13 augustus 10:01 t/m 20 augustus 10:00 uur.

² Sinds 1 juni kan iedereen zich met klachten laten testen. Toch is het aannemelijk dat niet alle COVID-19 patiënten getest worden. De werkelijke aantallen in Nederland zijn daarom waarschijnlijk hoger dan de aantallen die hier genoemd worden. Het werkelijke aantal COVID-19 patiënten opgenomen in het ziekenhuis of overleden is hoger dan het aantal opgenomen of overleden patiënten gemeld in de surveillance, omdat de surveillance gebaseerd is op de informatie op het moment van melding. Aan het RIVM wordt niet gemeld wie hersteld is.

4 REISHISTORIE VAN BIJ GGD WEST-BRABANT GEMELDE COVID-19 PATIËNTEN VANAF 1 JULI 2020 EN IN DE AFGELOPEN WEEK

4 Reishistorie van bij GGD West-Brabant gemelde COVID-19 patiënten vanaf 1 juli 2020 en in de afgelopen week

Tabel 4: Aantal bij de GGD gemelde COVID-19 patiënten die in de 14 dagen voor aanvang van de ziekte in het buitenland zijn geweest

	Vanaf 1 juli		Afgelopen week ¹	
	Aantal	%	Aantal	%
Totaal gemeld	902		152	
Reishistorie	123	13.6	49	32.2
Geen reishistorie	710	78.7	91	59.9
Niet vermeld	69	7.6	12	7.9

¹ Meldingen die tussen 13 augustus 10:01 en 20 augustus 10:00 aan het RIVM zijn gemeld.

Tabel 5: Aantal bij de GGD gemelde COVID-19 patiënten die in de 14 dagen voor aanvang van de ziekte in het buitenland zijn geweest naar verblijfplaats

Land van verblijf	Vanaf 1 juli		Afgelopen week ¹	
	Aantal	%	Aantal	%
Spanje	28	22.8	13	26.5
Frankrijk	26	21.1	17	34.7
Malta	13	10.6	5	10.2
België	12	9.8	0	0.0
Duitsland	8	6.5	4	8.2
Aruba	6		3	6.1
Montenegro	4	3.3	0	0.0
Oostenrijk	4	3.3	0	0.0
Servië	4	3.3	0	0.0
Zwitserland	4	3.3	2	4.1
Hongarije	3	2.4	2	4.1
Turkije	3	2.4	1	2.0
Bulgarije	2	1.6	1	2.0
Griekenland	2	1.6	1	2.0
Kroatië	2	1.6	1	2.0
Portugal	2	1.6	0	0.0
Tsjechië	2	1.6	1	2.0
Verenigde Staten	2	1.6	1	2.0
Overig	7	5.7	2	4.1

¹ Meldingen die tussen 13 augustus 10:01 en 20 augustus 10:00 aan het RIVM zijn gemeld.

5 BEROEP VAN BIJ GGD WEST-BRABANT GEMELDE COVID-19 PATIËNTEN VANAF 1 JULI 2020
EN IN DE AFGELOPEN WEEK

**5 Beroep van bij GGD West-Brabant gemelde COVID-19 patiënten
vanaf 1 juli 2020 en in de afgelopen week**

Tabel 6: Aantal bij de GGD gemelde COVID-19 patiënten naar beroep

Beroep	Vanaf 1 juli		Afgelopen week ¹	
	Aantal	%	Aantal	%
Totaal gemeld met beroep	2923		152	
Afvalverwerking	2	0.1	0	0.0
Buitenland	2	0.1	0	0.0
Gezondheidsmedewerker	738	25.2	15	9.9
Groenvoorziening	1	0.0	0	0.0
Horecamedewerker	53	1.8	8	5.3
Klinisch laboratorium	8	0.3	0	0.0
Landbouw	9	0.3	1	0.7
N.v.t. (kinderen, gepensioneerden, werkzoekenden)	1166	39.9	43	28.3
Onderwijs	50	1.7	3	2.0
Overige contactberoepen	16	0.5	3	2.0
Schoonmaakbranche	19	0.7	2	1.3
Seksindustrie	0	0.0	0	0.0
Transport	19	0.7	3	2.0
Werk met dieren of dierlijke producten	7	0.2	0	0.0
Onbekend	431	14.7	33	21.7
Andere sector	402	13.8	41	27.0

¹ Meldingen die tussen 13 augustus 10:01 en 20 augustus 10:00 aan het RIVM zijn gemeld.

6 *SETTING VAN MOGELIJKE BESMETTING VAN BIJ GGD WEST-BRABANTGEMELDE COVID-19 PATIËNTEN VANAF 1 JULI 2020 EN IN DE AFGELOPEN WEEK*

6 Setting van mogelijke besmetting van bij GGD West-Brabantgemelde COVID-19 patiënten vanaf 1 juli 2020 en in de afgelopen week

In het brononderzoek door de GGD wordt bij COVID-19 patiënten nagegaan of er gerelateerde ziektegevallen zijn. Als dit het geval is wordt vermeld in welke setting de besmetting mogelijk heeft plaatsgevonden.

Tabel 7: Aantal bij de GGD gemelde COVID-19 patiënten naar aanwezigheid van gerelateerde ziektegevallen¹

Gerelateerde ziektegevallen aanwezig	Vanaf 4 mei		Afgelopen week ²	
	Aantal	%	Aantal	%
Totaal gemeld	906		152	
Ja, setting vermeld	315	34.8	44	28.9
Ja, setting niet vermeld	144	15.9	20	13.2
Ja, setting onbekend	3	0.3	1	0.7
Nee	363	40.1	67	44.1
Niet vermeld	81	8.9	20	13.2

¹ Sinds 1 juni kan iedereen zich met klachten laten testen. Toch is het aannemelijk dat niet alle COVID-19 patiënten getest worden. De werkelijke aantallen in Nederland zijn daarom waarschijnlijk hoger dan de aantallen die hier genoemd worden.

² Meldingen die tussen 13 augustus 10:01 en 20 augustus 10:00 aan het RIVM zijn gemeld.

6 *SETTING VAN MOGELIJKE BESMETTING VAN BIJ GGD WEST-BRABANT GEMELDE COVID-19 PATIËNTEN VANAF 1 JULI 2020 EN IN DE AFGELOPEN WEEK*

Tabel 8: Vermelde mogelijke settings van besmetting van bij de GGD gemelde COVID-19 patiënten waarbij sprake is van gerelateerde gevallen^{1,2}

Setting	Vanaf 4 mei		Afgelopen week ³	
	Aantal	%	Aantal	%
Thuisituatie (huisgenoten)	164	52.1	20	45.5
Overige familie	37	11.7	7	15.9
Partner, niet samenwonend ⁴	0	0.0	0	0.0
Kennissen en vrienden ⁴	32	10.2	4	9.1
Werk situatie	38	12.1	5	11.4
School en kinderopvang	0	0.0	0	0.0
Medereiziger / reis / vakantie ⁴	13	4.1	7	15.9
Vlucht ⁴	3	1.0	0	0.0
Horeca ⁵	10	3.2	0	0.0
Feest / verjaardag / borrel ⁴	8	2.5	2	4.5
Studentenvereniging/-activiteiten ⁴	1	0.3	0	0.0
Vrijtijdsbesteding, zoals sportclub	5	1.6	2	4.5
Religieuze bijeenkomsten	5	1.6	0	0.0
Koor	0	0.0	0	0.0
1e lijn gezondheidszorg / huisarts	0	0.0	0	0.0
2e lijn gezondheidszorg / ziekenhuis	4	1.3	0	0.0
Overige gezondheidszorg	2	0.6	1	2.3
Verpleeghuis	27	8.6	7	15.9
Woonzorgcentrum voor ouderen	7	2.2	0	0.0
Woonvoorziening voor verstandelijk beperkten	0	0.0	0	0.0
Woonvoorziening voor lichamelijk beperkten	0	0.0	0	0.0
Overige woonvoorziening	0	0.0	0	0.0
Dagopvang voor ouderen	0	0.0	0	0.0
Dagopvang voor verstandelijk beperkten	0	0.0	0	0.0
Dagopvang voor lichamelijk beperkten	0	0.0	0	0.0
Overige dagopvang	1	0.3	0	0.0
Hospice	0	0.0	0	0.0
Uitvaart ⁴	0	0.0	0	0.0
Overig	4	1.3	0	0.0

¹ Sinds 1 juni kan iedereen zich met klachten laten testen. Toch is het aannemelijk dat niet alle COVID-19 patiënten getest worden. De werkelijke aantallen in Nederland zijn daarom waarschijnlijk hoger dan de aantallen die hier genoemd worden.

² Per patiënt kunnen meerdere settings gerapporteerd zijn. De percentages in Tabel 8 worden berekend ten opzichte van het aantal patiënten waarbij sprake is van gerelateerde gevallen en tenminste één setting is vermeld (Tabel 7).

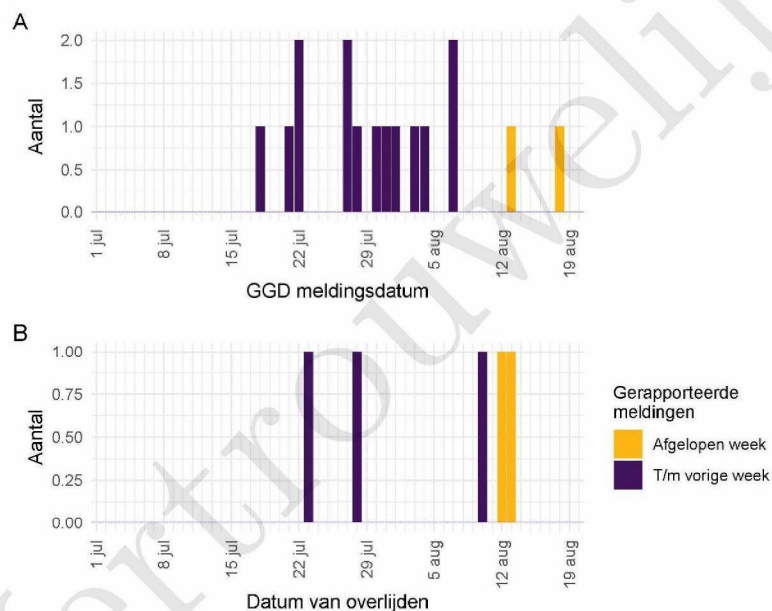
³ Meldingen die tussen 13 augustus 10:01 en 20 augustus 10:00 aan het RIVM zijn gemeld.

⁴ Tot 6 augustus werden deze settings geregistreerd als 'overige setting'. Vanaf 6 augustus is de GGD gevraagd deze overige settings nader te specificeren.

⁵ Vanaf 1 juli is deze setting gestructureerd nagevraagd.

7 Surveillance van COVID-19 in verpleeghuizen in GGD West-Brabant vanaf 1 juli 2020

Voor deze patiënten wordt op basis van de informatie die bij de melding geregistreerd wordt, een inschatting gemaakt of het een bewoner van een verpleeghuis betreft. Deze informatie wordt gebruikt om het aantal COVID-19 patiënten woonachtig in een verpleeghuis, en het aantal verpleeghuisbewoners met COVID-19 die overleden zijn, te monitoren.



Figuur 3: Aantal verpleeghuisbewoners met COVID-19 gemeld aan GGD West-Brabant vanaf 1 juli 2020. (A) Aantal gemelde verpleeghuisbewoners, naar meldingsdatum. (B) Aantal overleden verpleeghuisbewoners, naar datum van overlijden.

Meldingen aan het RIVM t/m 13 augustus 10:00 uur zijn in deze grafieken weergegeven in paars. Meldingen van 13 augustus 10:01 uur t/m 20 augustus 10:00 uur zijn weergegeven in geel. De werkelijke aantallen COVID-19 patiënten en overleden COVID-19 patiënten zijn hoger dan zoals hier weergegeven omdat waarschijnlijk niet alle mogelijk besmette personen getest worden.

8 Bron- en contactonderzoek van COVID-19 meldingen in GGD West-Brabant

8.1 Resultaten uit bron- en contactonderzoek

Wanneer iemand besmet is met het nieuwe coronavirus start de GGD met bron- en contactonderzoek (BCO) volgens een landelijk protocol, met als doel om verdere verspreiding van het virus te voorkomen. Het contactonderzoek richt zich op personen met wie de besmette persoon de afgelopen tijd in contact is geweest. Nauwe contacten zijn mensen waarmee langer dan 15 minuten op minder dan 1,5 meter afstand contact is geweest tijdens de besmettelijke periode, waarbij onderscheid wordt gemaakt tussen huisgenoten en overige nauwe contacten. Andere (niet nauwe) contacten van de besmette persoon zijn mensen die langer dan 15 minuten met de persoon in dezelfde ruimte waren, maar waar wel 1,5 meter afstand was.

De GGD neemt contact op met de nauwe contacten van de besmette persoon en adviseert hen tot 14 dagen na het laatste contact met de besmette persoon thuis in quarantaine te blijven. De andere (niet nauwe) contacten krijgen een brief of e-mail. Contacten moeten zich bij de eerste klachten zo snel mogelijk laten testen. Door de (tijdelijke) verandering van de werkwijze bij een aantal GGD'en zijn in Tabel 9 de gegevens t/m week 31 weergegeven.

8 BRON- EN CONTACTONDERZOEK VAN COVID-19 MELDINGEN IN GGD WEST-BRABANT

Tabel 9: Resultaten uit het bron- en contactonderzoek van de bij de GGD gemelde COVID-19 patiënten¹

Soort contact ^{2,3}	Week-nummer ⁴	Contacten	Gemiddeld aantal contacten per nieuwe COVID-19 melding	Positief geteste contacten	% Positief geteste contacten
Totaal	27	113	9.4	5	4.4
	28	186	5.6	16	8.6
	29	331	5.3	36	10.9
	30	343	3.7	34	9.9
	31	511	2.8	66	12.9
Huisgenoten	27	26	2.2	3	11.5
	28	43	1.3	4	9.3
	29	95	1.5	12	12.6
	30	112	1.2	21	18.8
	31	187	1.0	36	19.3
Overige nauwe contacten	27	86	7.2	2	2.3
	28	143	4.3	12	8.4
	29	236	3.7	24	10.2
	30	231	2.5	13	5.6
	31	323	1.8	30	9.3

¹ Vanwege onvolledige registratie bij een aantal GGD'en in week 32 en 33 worden de gegevens voor alle GGD'en t/m week 31 weergegeven

² Andere, niet nauwe contacten zijn niet meegenomen in Totaal.

³ Van enkele nauwe contacten is niet bekend wat voor soort contact ze zijn.

⁴ Het weeknummer is gebaseerd op de datum van registratie bij de GGD.

8 BRON- EN CONTACTONDERZOEK VAN COVID-19 MELDINGEN IN GGD WEST-BRABANT

Tabel 10: Indicatoren van tijdigheid van het bron- en contactonderzoek van de bij de GGD gemelde COVID-19 patiënten

Soort contact	Weeknummer	Contacten	Bereikt	% Bereikt	Op tijd bereikt	% Op tijd bereikt	Bereikt binnen 5 dagen na EZD index	% Bereikt binnen 5 dagen na EZD index
Totaal	27	113	110	97.3	28	87.5	37	115.6
	28	186	176	94.6	37	92.5	60	150.0
	29	331	319	96.4	72	86.7	119	143.4
	30	343	271	79.0	67	88.2	138	181.6
	31	511	450	88.1	161	95.3	215	127.2
	32	575	399	69.4	244	89.7	197	72.4
Huisgenoten	33	519	391	75.3	161	94.7	206	121.2
	27	26	25	96.2	19	86.4	14	63.6
	28	43	39	90.7	32	91.4	13	37.1
	29	95	87	91.6	49	83.1	29	49.2
	30	112	73	65.2	36	85.7	39	92.9
	31	187	156	83.4	103	94.5	77	70.6
Overige nauwe contacten	32	313	206	65.8	141	90.4	108	69.2
	33	223	143	64.1	105	92.1	76	66.7
	27	86	84	97.7	9	90.0	23	230.0
	28	143	137	95.8	5	100.0	47	940.0
	29	236	232	98.3	23	95.8	90	375.0
	30	231	198	85.7	31	91.2	99	291.2
	31	323	293	90.7	58	96.7	138	230.0
32	261	193	73.9	103	88.8	89	76.7	
33	295	247	83.7	56	100.0	130	232.1	

Tabel 11: Aantallen gemelde COVID-19 patiënten, aantallen gevonden in het kader van bron- en contactonderzoek en aantallen waarbij contactinventarisatie is uitgevoerd¹

Weeknummer	Nieuwe COVID-19 meldingen	Gevonden ihkv BCO ²	% Gevonden ihkv BCO	Contactinventarisatie uitgevoerd	% Contactinventarisatie uitgevoerd
27	13	—	—	12	92.3
28	34	5	14.7	33	97.1
29	63	19	30.2	63	100.0
30	95	22	23.2	93	97.9
31	187	38	20.3	182	97.3
32	272	50	18.4	267	98.2
33	186	36	19.4	183	98.4

¹ Contactinventarisatie houdt in dat de GGD voor elke nieuwe COVID-19 melding in kaart brengt welke contacten deze patiënt heeft gehad tijdens de besmettelijke periode, die twee dagen voor de start van de klachten begint.² Geen volledige gegevens over week 27.

9 SARS-CoV-2 testen afgenomen door de GGD West-Brabant vanaf 1 juni

Vanaf 1 juni kunnen alle personen met klachten passend bij SARS-CoV-2 infectie (COVID-19) zich laten testen door de GGD, bijvoorbeeld in de teststraten. Voor 1 juni is in alle GGD regio's het afspraken- en uitslagensysteem CoronIT geïmplementeerd. Onderstaande rapportage is gebaseerd op CoronIT data van voorbije volledige kalenderweken vanaf 1 juni 2020, geëxporteerd op 19 augustus 2020. Totale aantallen uitslagen zijn gebaseerd op alleen positieve en negatieve uitslagen, testen met uitslag heranalyse of onbeoordeelbaar zijn geëxcludeerd. Omdat alleen geboortjaar beschikbaar is om de leeftijd van patiënten te bepalen, is 2020 minus het geboortjaar gebruikt om de leeftijd toe te kennen. Dit betekent dat ongeveer de helft van de patiënten een jaar te oud is ingeschat.

Tabel 12: Aantal testen uitgevoerd door de GGD, met bekende uitslag

Weeknummer	Totaal aantal testen met uitslag	Aantal positief	Percentage positief
23	2059	43	2.1
24	2391	17	0.7
25	2545	12	0.5
26	2376	8	0.3
27	2703	15	0.6
28	3064	28	0.9
29	3664	69	1.9
30	4335	108	2.5
31	4533	181	4.0
32	4262	274	6.4
33 ¹	3910	165	4.2
Totaal	35842	920	2.6

¹ De gegevens van week 33 zijn nog niet volledig.

Tabel 13: Aantal testen en percentage positief per doelgroep.

Groep	Vanaf 1 juni			Afgelopen kalender week ¹		
	Aantal positief	Aantal getest	Percentage positief	Aantal positief	Aantal getest	Percentage positief
Getest ihkv BCO ²	47	262	17.9	10	63	15.9
Kinderen 0-6 jaar	2	502	0.4	0	3	0.0
Kinderen 7-12 jaar	14	1468	1.0	1	96	1.0
Kinderen 13-18 jaar	58	1348	4.3	16	262	6.1
Zorgmedewerkers	29	2195	1.3	7	186	3.8
Onderwijs/kinderopvang	7	1554	0.5	1	39	2.6
Mantelzorgers	1	81	1.2	1	9	11.1
Contactberoep	105	4267	2.5	18	528	3.4
Overig/onbekend	657	24165	2.7	111	2724	4.1
Totaal	920	35842	2.6	165	3910	4.2

¹ van 10 augustus tot en met 16 augustus

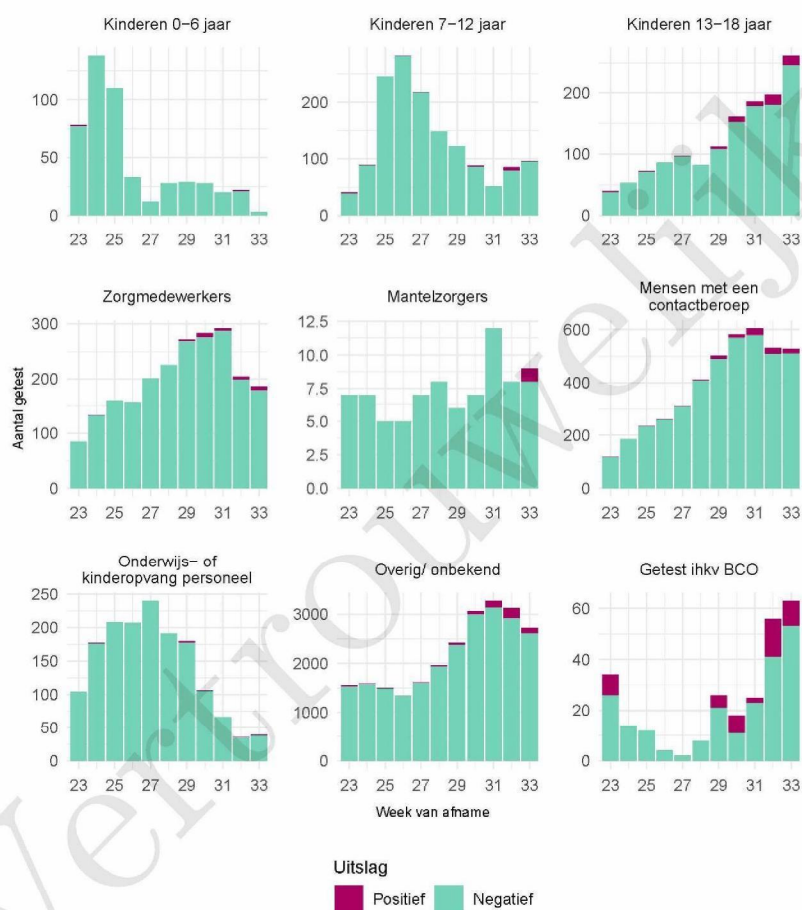
² Voor deze personen is geregistreerd dat zij getest zijn in het kader van bron- en contactonderzoek (BCO). Het werkelijk aantal geteste personen vanwege BCO is waarschijnlijk hoger.

9 SARS-COV-2 TESTEN AFGENOMEN DOOR DE GGD WEST-BRABANT VANAF 1 JUNI

Tabel 14: Het aantal testen afgenomen bij **volwassenen**, die niet in het kader van bron- en contactonderzoek zijn afgenomen, en waarbij geen beroepsuitvoering in de twee weken voor de test is gespecificeerd in CoronIT.

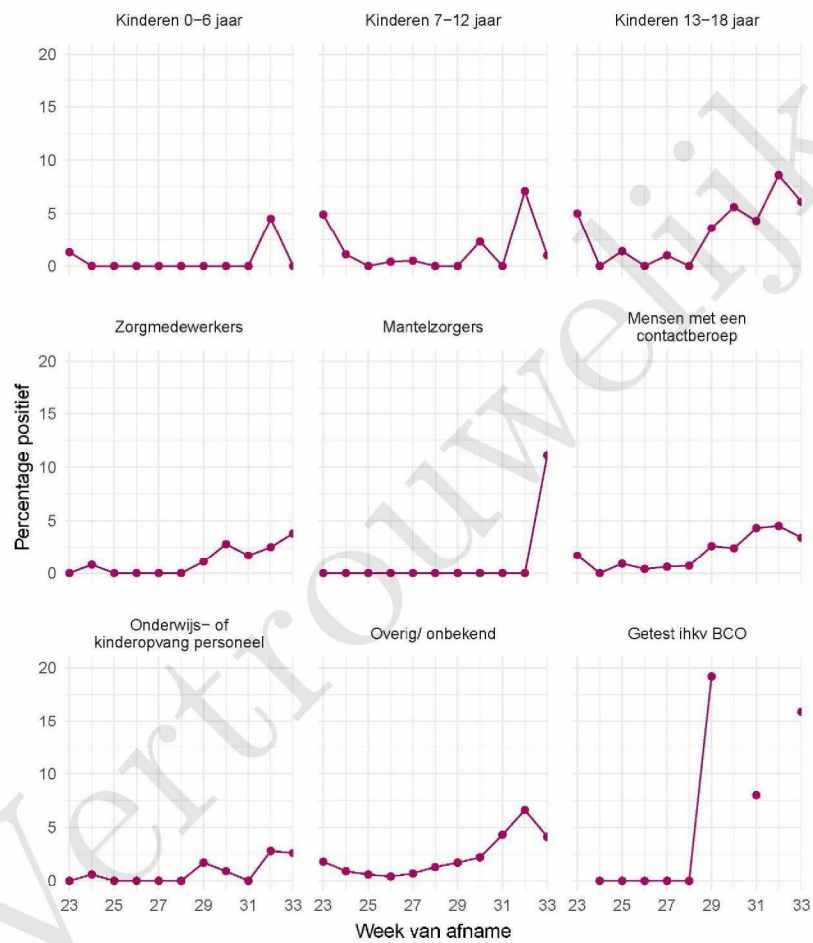
Weeknummer	Totaal aantal afspraken	Aantal afspraken zonder doelgroep informatie	Percentage zonder doelgroep informatie
23	2537	1789	70.5
24	2928	1749	59.7
25	2736	1344	49.1
26	2270	965	42.5
27	2757	1212	44.0
28	3063	1266	41.3
29	4417	1957	44.3
30	4998	2565	51.3
31	4211	2334	55.4
32	3318	2055	61.9
33	2496	1459	58.5
Totaal	35731	18695	52.3

9 SARS-COV-2 TESTEN AFGENOMEN DOOR DE GGD WEST-BRABANT VANAF 1 JUNI



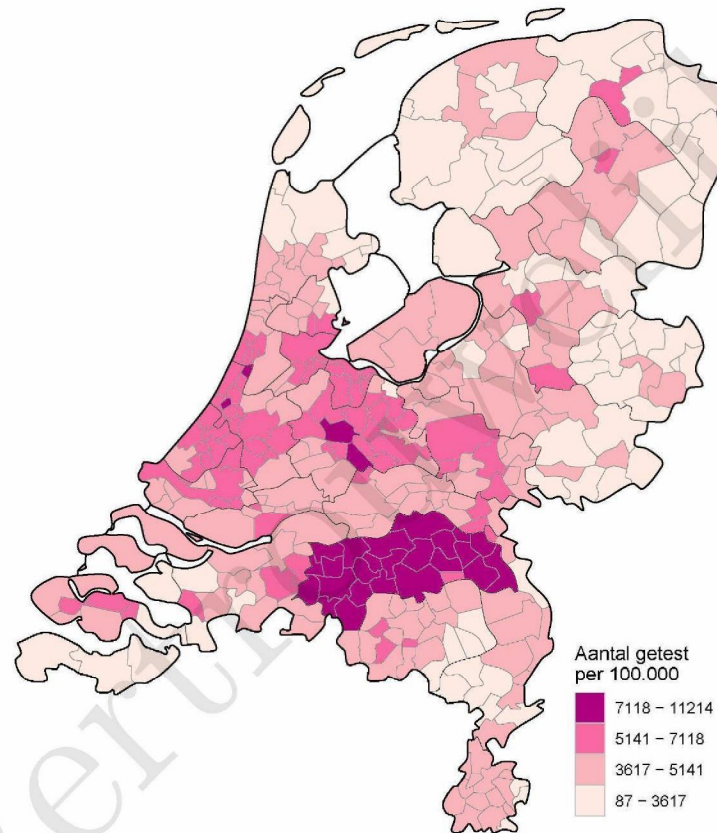
Figuur 4: Aantal positieve en negatieve testen per week en per doelgroep vanaf 1 juni. NB: De reikwijdtes van de y-assen verschillen.

9 SARS-COV-2 TESTEN AFGENOMEN DOOR DE GGD WEST-BRABANT VANAF 1 JUNI



Figuur 5: Percentage positieve testen per doelgroep en per kalenderweek vanaf 1 juni.

9 SARS-COV-2 TESTEN AFGENOMEN DOOR DE GGD WEST-BRABANT VANAF 1 JUNI



Figuur 6: Aantal testen per 100.000 inwoners, afgenomen door de GGDen, per gemeente waar de patiënt woont, sinds 1 juni.

9 SARS-COV-2 TESTEN AFGENOMEN DOOR DE GGD WEST-BRABANT VANAF 1 JUNI

Tabel 15: Aantal positieve en negatieve testen vanaf 1 juni per leeftijdsgroep en geslacht

Leeftijdsgroep	Mannen			Vrouwen		
	Aantal	Aantal getest	Percentage positief	Aantal	Aantal getest	Percentage positief
0-4	3	180	1.7	1	163	0.6
5-9	1	459	0.2	6	370	1.6
10-14	9	770	1.2	13	660	2.0
15-19	52	935	5.6	48	1067	4.5
20-24	70	1301	5.4	62	1731	3.6
25-29	55	1360	4.0	47	1949	2.4
30-34	35	1505	2.3	48	2319	2.1
35-39	38	1493	2.5	31	2101	1.5
40-44	29	1177	2.5	37	1605	2.3
45-49	35	1033	3.4	37	1382	2.7
50-54	45	1103	4.1	51	1469	3.5
55-59	36	1089	3.3	31	1392	2.2
60-64	25	1024	2.4	26	1264	2.1
65-69	12	824	1.5	8	982	0.8
70-74	5	682	0.7	9	694	1.3
75-79	5	416	1.2	3	389	0.8
80-84	0	0	0.0	2	202	1.0
85-89	2	92	2.2	0	0	0.0
90-94	0	0	0.0	0	0	0.0
95+	0	0	0.0	0	0	0.0
Totaal	457	15443	3.0	460	19739	2.3

9 SARS-COV-2 TESTEN AFGENOMEN DOOR DE GGD WEST-BRABANT VANAF 1 JUNI

Tabel 16: Aantal testen afgenomen op de GGD testlocaties per week van de afspraak.

Afnamelocatie	Afspraak week	Aantal getest	
GGD Bergen op Zoom - INTERN Moskee	23	0	
	24	0	
	25	0	
	26	0	
	27	0	
	28	0	
	29	0	
	30	0	
	31	0	
	32	452	
	33	0	
	GGD Breda - ALLEEN Zorgmedewerkers	23	0
		24	0
25		0	
26		0	
27		0	
28		0	
29		0	
30		1	
31		1	
32		12	
33		34	
GGD Breda - Thuisbemonstering		23	1
		24	1
	25	12	
	26	24	
	27	19	
	28	21	
	29	38	
	30	61	
	31	44	
	32	45	
	33	43	
	GGD West-Brabant - Breda - Stadionstraat 23	23	0
		24	6
25		0	
26		0	
27		0	
28		1	
29		1	
30		12	
31		0	
32		0	
33		0	
NB D Breda - Stadionstraat 23		23	2765
		24	0

9 SARS-COV-2 TESTEN AFGENOMEN DOOR DE GGD WEST-BRABANT VANAF 1 JUNI

Tabel 16: Aantal testen afgenomen op de GGD testlocaties per week van de afspraak.
(continued)

Afnamelocatie	Afspraak week	Aantal getest
	24	3286
	25	3268
	26	2744
	27	3124
	28	3377
	29	4807
	30	5222
	31	4435
	32	3067
	33	2673